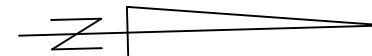
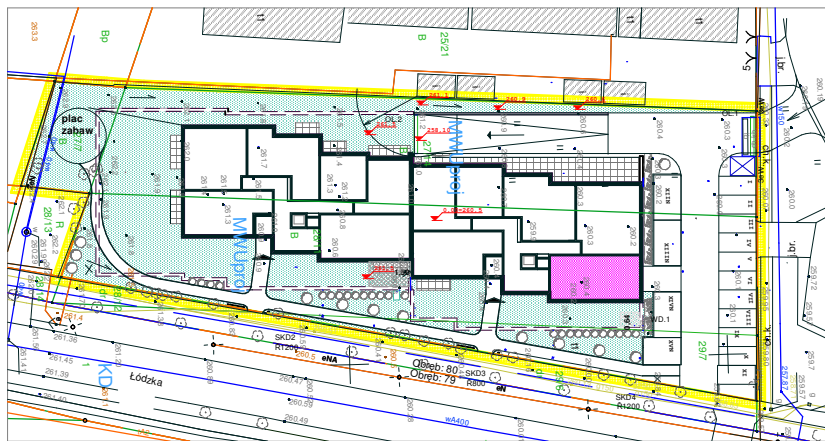
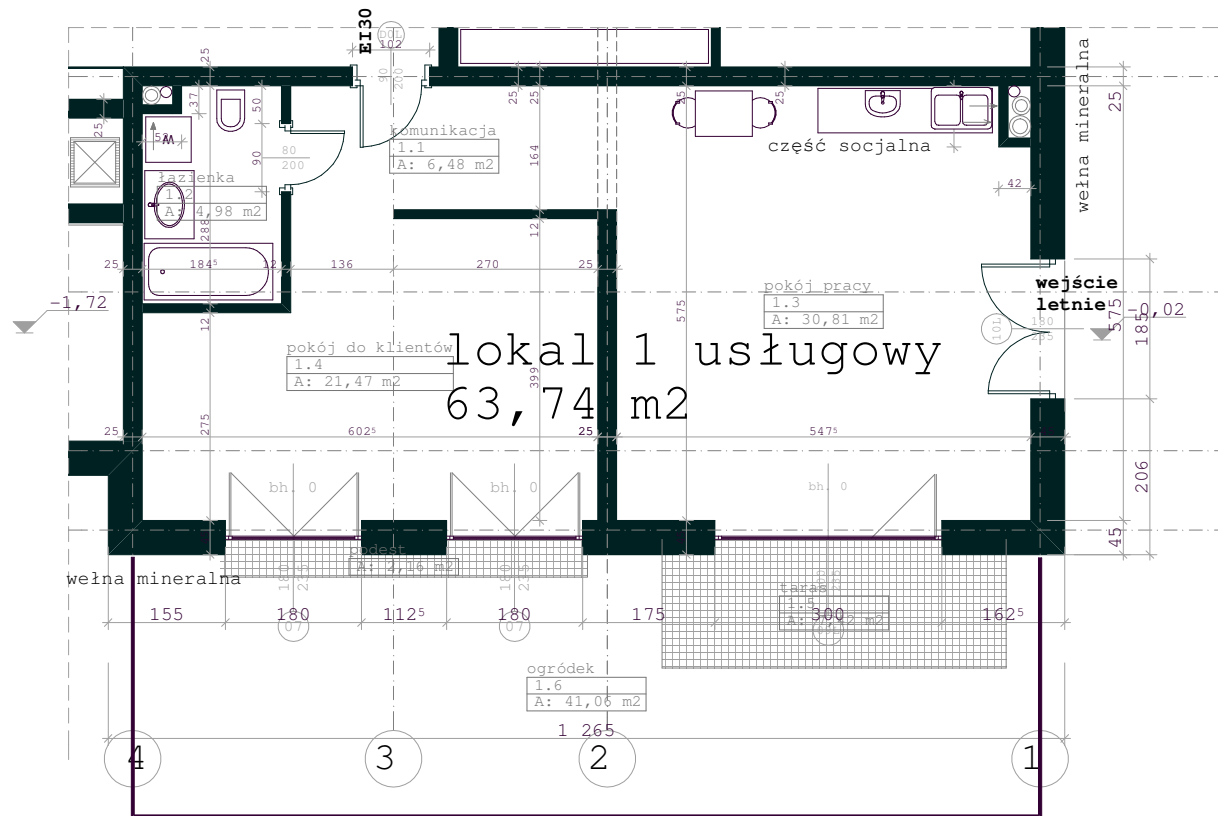


LOKAL NR 1- USŁUGOWY W BUDYNKU MIESZKALNYM WIELORODZINNYM, W CZĘSTOCHOWIE PRZY ZBIEGU ULIC ŁÓDZKIEJ I MOŚCICKIEGO DZ. NR EWID. 27/14, 27/7, 28/11, 29/7, OBRĘB 80, JED. EWID. CZĘSTOCHOWA- MIASTO

powierzchnie pomieszczeń podane na podstawie normy PN-ISO 9836:2022-0, od wymiarów na rysunku przy obliczaniu powierzchni odjęto 1,5 cm na tynk, przed odbiorem należy dokonać pomiaru powykonawczego w celu sprawdzenia

TYP LOKALU - USŁUGOWY		POWIERZCHNIE POMIESZCZEŃ			
1	KLATKA I PARTER	2	1.1.	komunikacja	6,48 m ²
			1.2.	łazienka	4,98 m ²
			1.3.	pokój prac.	30,81 m ²
			1.4.	pokój dla klientów	21,47 m ²
			Pow. użytkowa razem		63,74 m²
			pom.		komórka lokatorska
RAZEM POW. LOKALU		63,74 m²			
	1.5.	taras	7,42 m ²		
	1.6.	ogród trawiasty na stropie kondygnacji podziemnej	około 41 m ²		



PRACOWNIA ARCHYTEKTONICZNA "AKCENT" CZĘSTOCHOWA, 0-608-015-769					
TEMAT	KARTA LOKALU W BUDYNKU MIESZKALNO-USŁUGOWYM Z GARAZEM PODZIEMNYM				
ADRES	CZĘSTOCHOWA, ZBIEG ULIC I. MOŚCICKIEGO I UL ŁÓDZKIEJ, DZIAŁKI O NR EWID. 27/7, 27/14, 28/11, 29/11, OBRĘB 80				
TREŚĆ RYSUNKU	LOKAL NR 1				
AUTOR	mgr inż. arch. Katarzyna Puchała	NR UPRAWNIEN	PODPIS	DATA	NR RYSUNKU
		ZPN-VIII-7342/18/98		IX 2024	.7.