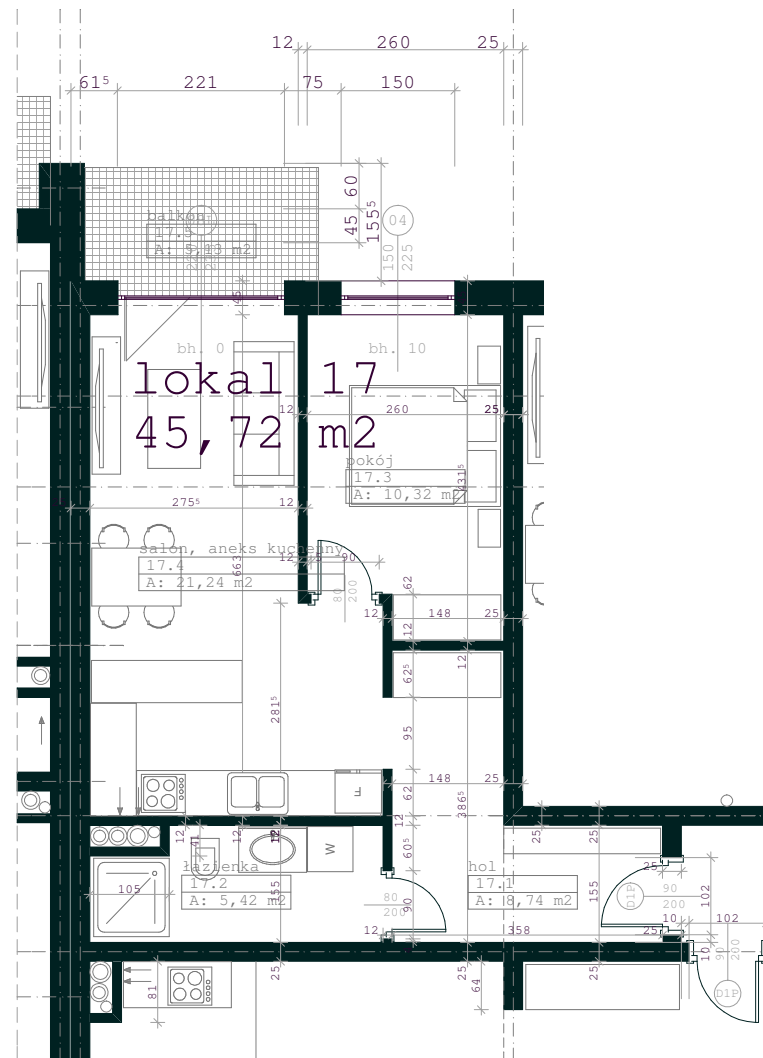
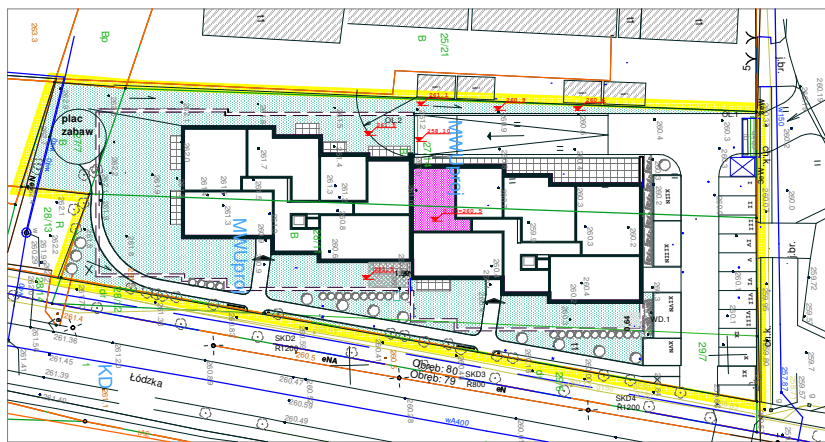
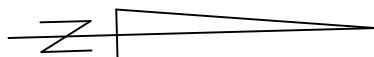


**LOKAL NR 17- MIESZKALNY W BUDYNKU MIESZKALNYM  
WIELORODZINNYM, W CZĘSTOCHOWIE  
PRZY ZBIEGU ULIC ŁÓDZKIEJ I MOŚCICKIEGO  
DZ. NR EWID. 27/14, 27/7, 28/11, 29/7,  
OBRĘB 80, JED. EWID. CZĘSTOCHOWA- MIASTO**

powierzchnie pomieszczeń podane na podstawie normy PN-ISO 9836:2022-0, od wymiarów na rysunku przy obliczaniu powierzchni odjęto 1,5 cm na tynk, przed odbiorem należy dokonać pomiaru powykonawczego w celu sprawdzenia

TYP LOKALU - MIESZKALNY			POWIERZCHNIE POMIESZCZEŃ		
NR LOKALU	KON-DYGNACJA	ILOŚĆ POKOI	17.1.	hol	8,74 m <sup>2</sup>
			17.2.	łazienka	5,42 m <sup>2</sup>
			17.3.	pokój	10,32 m <sup>2</sup>
			17.4.	salon, aneks kuchenny	21,24 m <sup>2</sup>
			Pow. użytkowa razem		<b>45,72 m<sup>2</sup></b>
			17.5.	komórka lokatorska	m <sup>2</sup>
<b>17</b>	<b>KLATKA I II PIĘTRO</b>	<b>2</b>	<b>RAZEM POW. LOKALU</b>		<b>45,72 m<sup>2</sup></b>
			17.5.	balkon	5,13 m <sup>2</sup>



**PRACOWNIA ARCHYTEKTONICZNA "AKCENT"  
CZĘSTOCHOWA, 0-608-015-769**

TEMAT	KARTA LOKALU W BUDYNKU MIESZKALNO-USŁUGOWYM Z GARAŻEM PODZIEMNYM				
ADRES	CZĘSTOCHOWA, ZBIEG ULIC I. MOŚCICKIEGO I UL ŁÓDZKIEJ, DZIAŁKI O NR EWID. 27/7, 27/14, 28/11, 29/11, OBRĘB 80				
TREŚĆ RYSUNKU	<b>LOKAL NR 17</b>				
AUTOR	mgr inż. arch. Katarzyna Puchała	NR UPRAWNIEN	PODPIS	DATA	NR RYSUNKU
		ZPN-VIII-7342/18/98		IX 2024	<b>.23.</b>
				SKALA	1:100