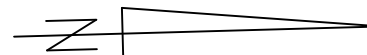
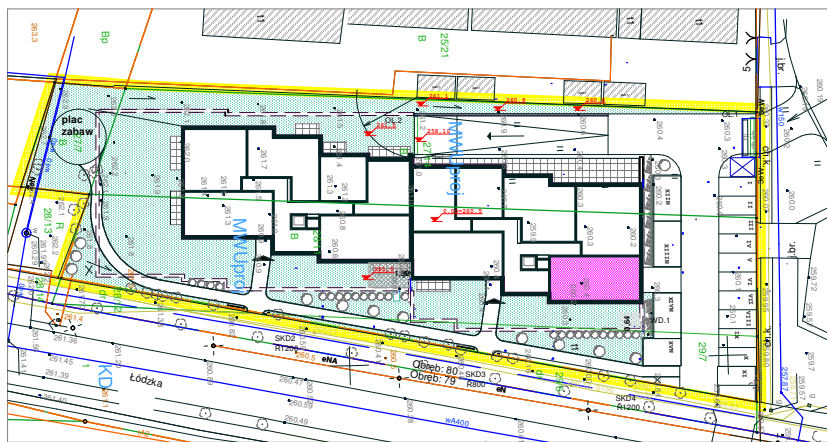
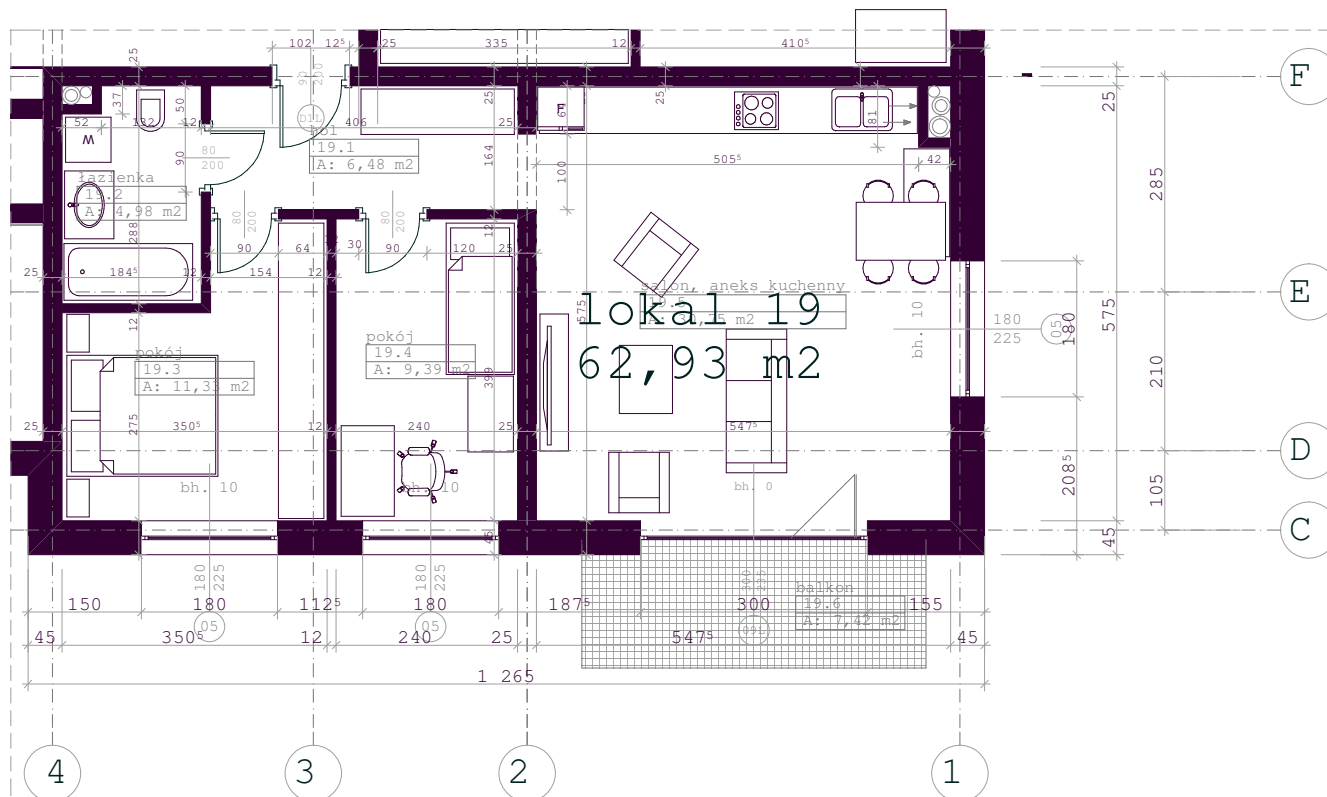


LOKAL NR 19- MIESZKALNY W BUDYNKU MIESZKALNYM WIELORODZINNYM, W CZĘSTOCHOWIE PRZY ZBIEGU ULIC ŁÓDZKIEJ I MOŚCICKIEGO DZ. NR EWID. 27/14, 27/7, 28/11, 29/7, OBRĘB 80, JED. EWID. CZĘSTOCHOWA- MIASTO

powierzchnie pomieszczeń podane na podstawie normy PN-ISO 9836:2022-0, od wymiarów na rysunku przy obliczaniu powierzchni odjęto 1,5 cm na tynk,

przed odbiorem należy dokonać pomiaru powykonawczego w celu sprawdzenia

TYP LOKALU - MIESZKALNY			POWIERZCHNIE POMIESZCZEŃ		
NR LOKALU	KON-DYGNACJA	ILOŚĆ POKOI	19.1.	hol	6,48 m ²
			19.2.	łazienka	4,98 m ²
			19.3.	pokój	11,33 m ²
			19.4.	pokój	9,39 m ²
			19.5.	salon, aneks kuchenny	30,75 m ²
			Pow. użytkowa razem		62,93 m²
19	KLATKA I III PIĘTRO	3	pom.	komórka lokatorska	m ²
			RAZEM POW. LOKALU		62,93 m²
			19.6.	balkon	7,42 m ²



PRACOWNIA ARCHYTEKTONICZNA "AKCENT" CZĘSTOCHOWA, 0-608-015-769					
TEMAT	KARTA LOKALU W BUDYNKU MIESZKALNO-USŁUGOWYM Z GARAŻEM PODZIEMNYM				
ADRES	CZĘSTOCHOWA, ZBIEG ULIC I. MOŚCICKIEGO I UL ŁÓDZKIEJ, DZIAŁKI O NR EWID. 27/7, 27/14, 28/11, 29/11, OBRĘB 80				
TREŚĆ RYSUNKU	LOKAL NR 19				
AUTOR	mgr inż. arch. Katarzyna Puchała	NR UPRAWNIEN	PODPIS	DATA	NR RYSUNKU
		ZPN-VIII-7342/18/98		IX 2024	.25.