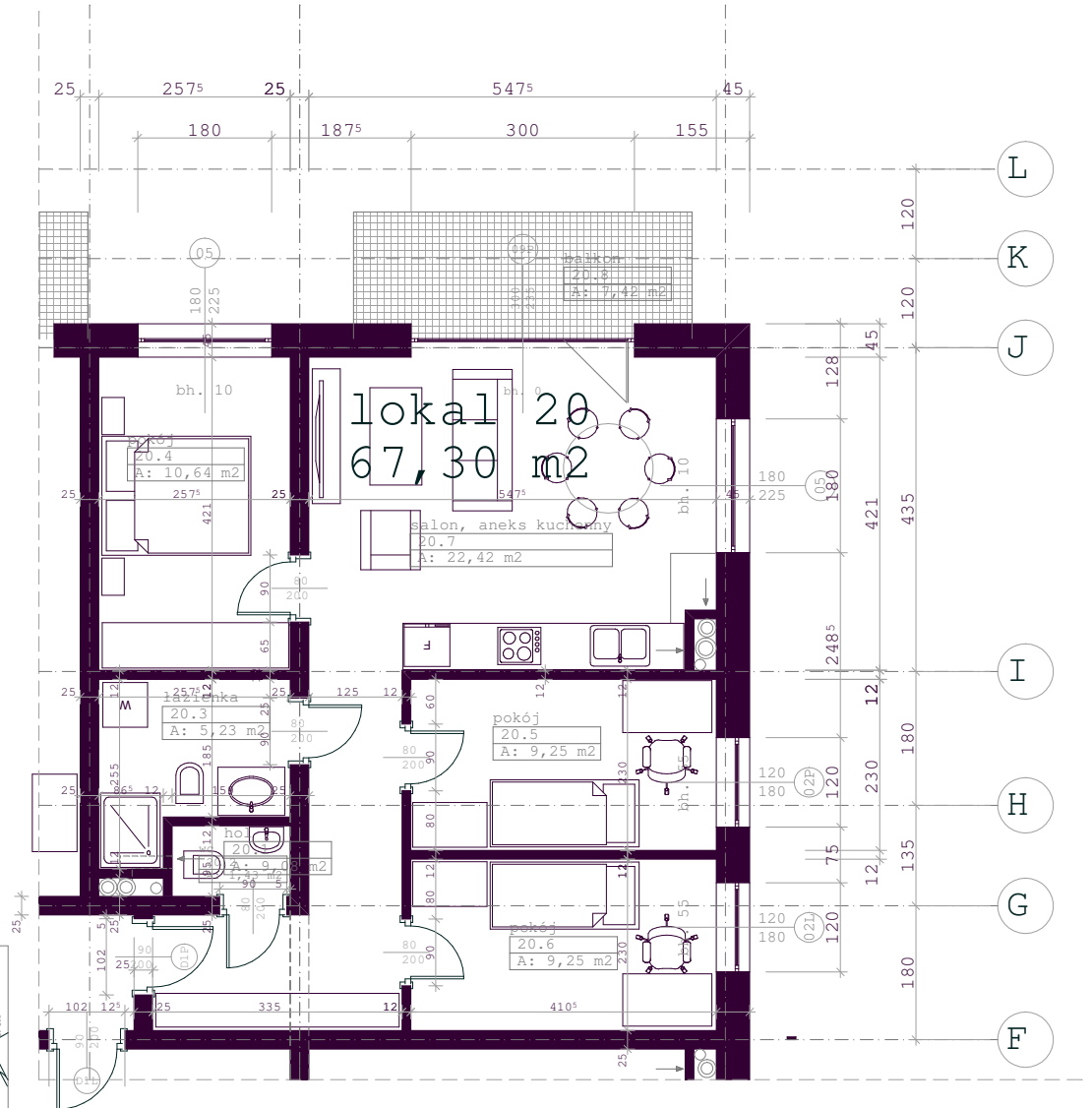
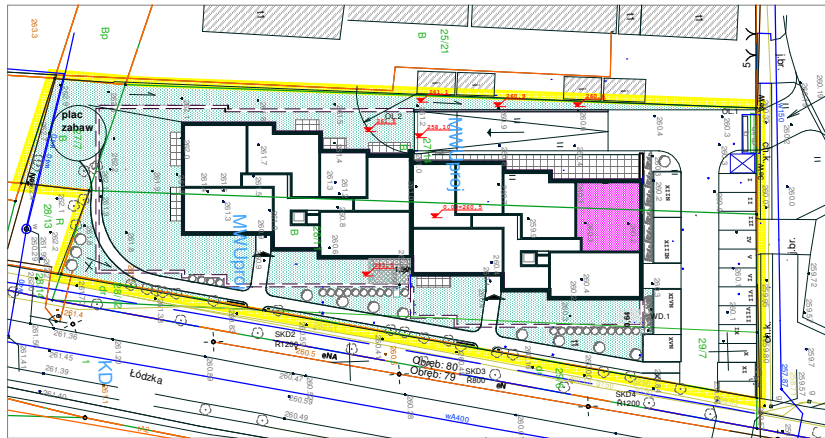
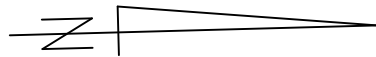


LOKAL NR 20- MIESZKALNY W BUDYNKU MIESZKALNYM WIELORODZINNYM, W CZĘSTOCHOWIE PRZY ZBIEGU ULIC ŁÓDZKIEJ I MOŚCICKIEGO DZ. NR EWID. 27/14, 27/7, 28/11, 29/7, OBRĘB 80, JED. EWID. CZĘSTOCHOWA- MIASTO

powierzchnie pomieszczeń podane na podstawie normy PN-ISO 9836:2022-0, od wymiarów na rysunku przy obliczaniu powierzchni odjęto 1,5 cm na tynk, przed odbiorem należy dokonać pomiaru powykonawczego w celu sprawdzenia

TYP LOKALU - MIESZKALNY			POWIERZCHNIE POMIESZCZEŃ		
NR LOKALU	KON-DYGNACJA	ILOŚĆ POKOI	20.1.	hol	9,08 m ²
			20.2.	wc	1,43 m ²
			20.3.	łazienka	5,23 m ²
			20.4.	pokój	10,64 m ²
			20.5.	pokój	9,25 m ²
			20.6.	pokój	9,25 m ²
			20.7.	salon, aneks kuchenny	22,42 m ²
			Pow. użytkowa razem		
20	KLATKA I III PIĘTRO	4	pom. komórka lokatorska		m ²
			RAZEM POW. LOKALU		67,30 m²
			20.8.	taras	7,42 m ²



**PRACOWNIA ARCHITEKTONICZNA "AKCENT"
CZĘSTOCHOWA, 0-608-015-769**

TEMAT	KARTA LOKALU W BUDYNKU MIESZKALNO-USŁUGOWYM Z GARAŻEM PODZIEMNYM				
ADRES	CZĘSTOCHOWA, ZBIEG ULIC I. MOŚCICKIEGO I UL ŁÓDZKIEJ, DZIAŁKI O NR EWID. 27/7,27/14,28/11,29/11, OBRĘB 80				
TREŚĆ RYSUNKU	LOKAL NR 20				
AUTOR	mgr inż. arch. Katarzyna Puchała	NR UPRAWNIEN	PODPIS	DATA	NR RYSUNKU
		ZPN-VIII-7342/18/98		IX 2024	.26.
				SKALA	
				1:100	