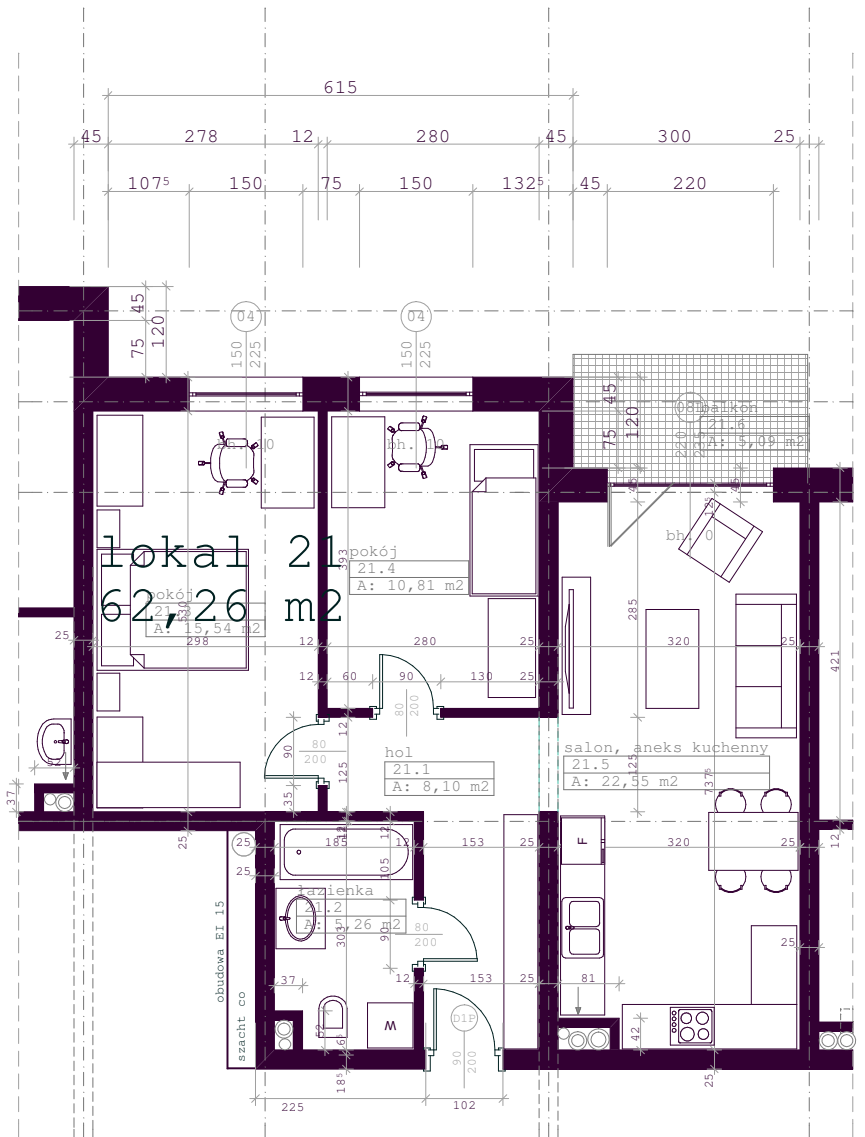
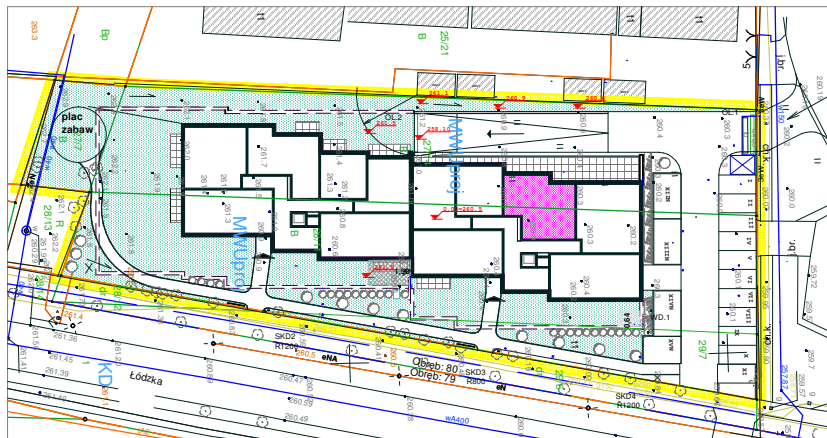
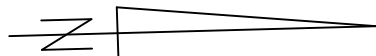


**LOKAL NR 21- MIESZKALNY W BUDYNKU MIESZKALNYM
WIELORODZINNYM, W CZĘSTOCHOWIE
PRZY ZBIEGU ULIC ŁÓDZKIEJ I MOŚCICKIEGO
DZ. NR EWID. 27/14, 27/7, 28/11, 29/7,
OBRĘB 80, JED. EWID. CZĘSTOCHOWA- MIASTO**

powierzchnie pomieszczeń podane na podstawie normy PN-ISO 9836:2022-0, od wymiarów na rysunku przy obliczaniu powierzchni odjęto 1,5 cm na tynk, przed odbiorem należy dokonać pomiaru powykonawczego w celu sprawdzenia

TYP LOKALU - MIESZKALNY			POWIERZCHNIE POMIESZCZEŃ				
NR LOKALU	KON-DYGNACJA	ILOŚĆ POKOI	21.1.	hol	8,10 m ²		
			21.2.	łazienka	5,26 m ²		
			21.3.	pokój	15,54 m ²		
			21.4.	pokój	10,81 m ²		
			21.5.	salon, aneks kuchenny	22,55 m ²		
			Pow. użytkowa razem				62,26 m²
21	KLATKA I III PIĘTRO	3	pom.	komórka lokatorska	m ²		
			RAZEM POW. LOKALU				62,26 m²
			21.6.	balkon	5,09 m ²		



**PRACOWNIA ARCHITEKTONICZNA "AKCENT"
CZĘSTOCHOWA, 0-608-015-769**

TEMAT	KARTA LOKALU W BUDYNKU MIESZKALNO-USŁUGOWYM Z GARAŻEM PODZIEMNYM				
ADRES	CZĘSTOCHOWA, ZBIEG ULIC I. MOŚCICKIEGO I UL ŁÓDZKIEJ, DZIAŁKI O NR EWID. 27/7, 27/14, 28/11, 29/11, OBRĘB 80				
TREŚĆ RYSUNKU	LOKAL NR 21				
AUTOR	mgr inż. arch. Katarzyna Puchała	NR UPRAWNIEN	PODPIS	DATA	NR RYSUNKU
		ZPN-VIII-7342/18/98		IX 2024	
				SKALA 1:100	.27.