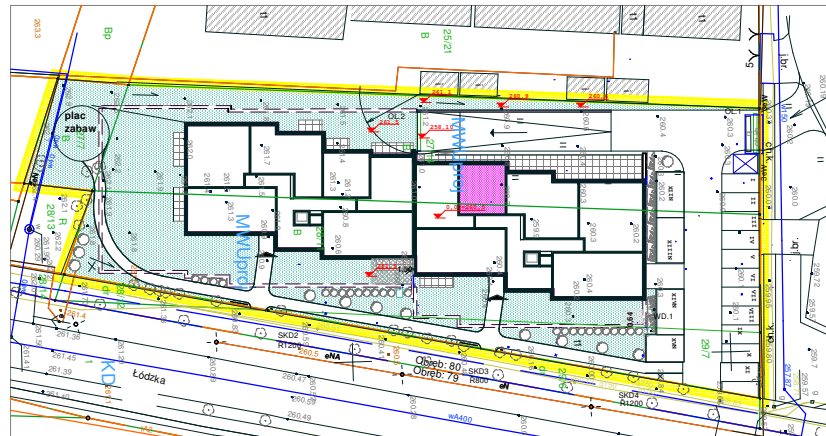
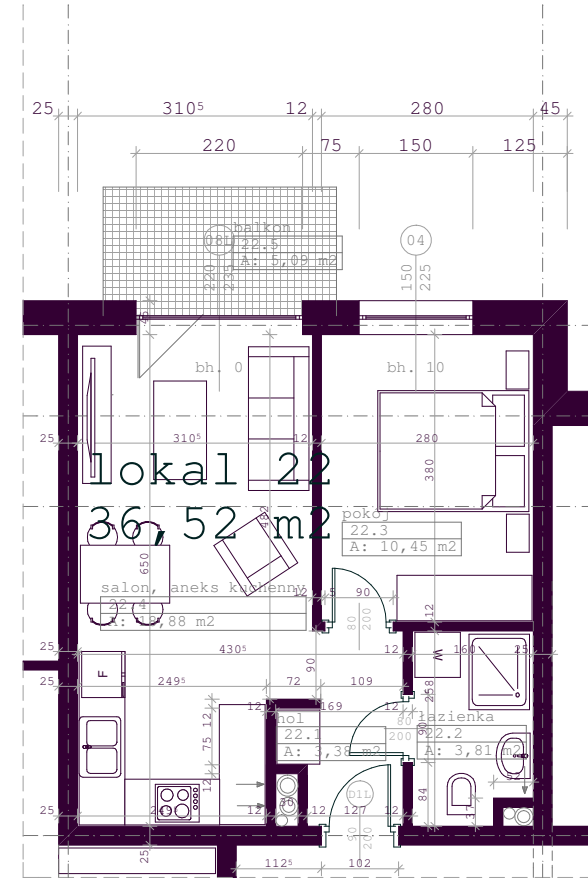


**LOKAL NR 22- MIESZKALNY W BUDYNKU MIESZKALNYM  
WIELORODZINNYM, W CZĘSTOCHOWIE  
PRZY ZBIEGU ULIC ŁÓDZKIEJ I MOŚCICKIEGO  
DZ. NR EWID. 27/14, 27/7, 28/11, 29/7,  
OBRĘB 80, JED. EWID. CZĘSTOCHOWA- MIASTO**

powierzchnie pomieszczeń podane na podstawie normy PN-ISO 9836:2022-0, od wymiarów na rysunku przy obliczaniu powierzchni odjęto 1,5 cm na tynk,  
przed odbiorem należy dokonać pomiaru powykonawczego w celu sprawdzenia

TYP LOKALU - MIESZKALNY			POWIERZCHNIE POMIESZCZEN		
NR LOKALU	KON-DYGNACJA	ILOŚĆ POKOI	22.1.	hol	3,38 m <sup>2</sup>
			22.2.	łazienka	3,81 m <sup>2</sup>
			22.3.	pokój	10,45 m <sup>2</sup>
			22.4.	salon, aneks kuchenny	18,88 m <sup>2</sup>
			Pow. użytkowa razem		<b>36,52 m<sup>2</sup></b>
<b>22</b>	KLATKA I III PIĘTRO	2	pom. komórka lokatorska		m <sup>2</sup>
			<b>RAZEM POW. LOKALU</b>		<b>36,52 m<sup>2</sup></b>
			22.5.	balkon	5,09 m <sup>2</sup>



<b>PRACOWNIA ARCHITEKTONICZNA "AKCENT"</b> CZĘSTOCHOWA, 0-608-015-769					
TEMAT	KARTA LOKALU W BUDYNKU MIESZKALNO-USŁUGOWYM Z GARAŻEM PODZIEMNYM				
ADRES	CZĘSTOCHOWA, ZBIEG ULIC I. MOŚCICKIEGO I UL ŁÓDZKIEJ, DZIAŁKI O NR EWID. 27/7,27/14,28/11,29/11, OBRĘB 80				
TREŚĆ RYSUNKU	<b>LOKAL NR 22</b>				
AUTOR	mgr inż. arch. Katarzyna Puchała	NR UPRAWNIEN	PODPIS	DATA	NR RYSUNKU
	ZPN-VIII-7342/18/98			IX 2024	<b>.28.</b>