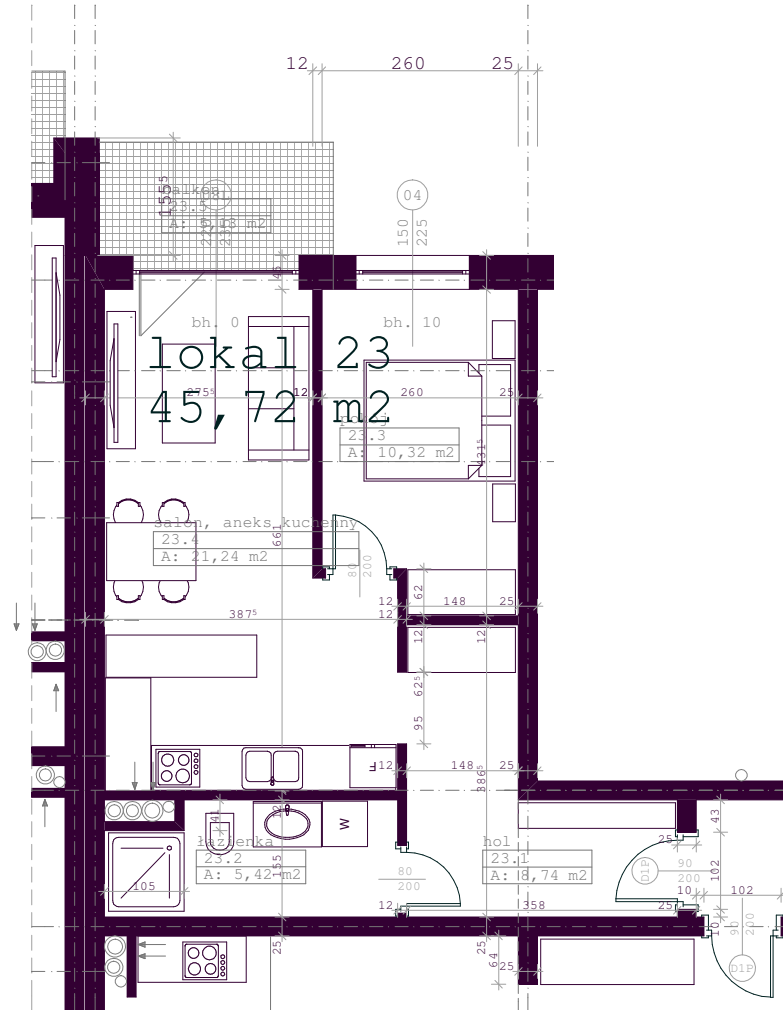
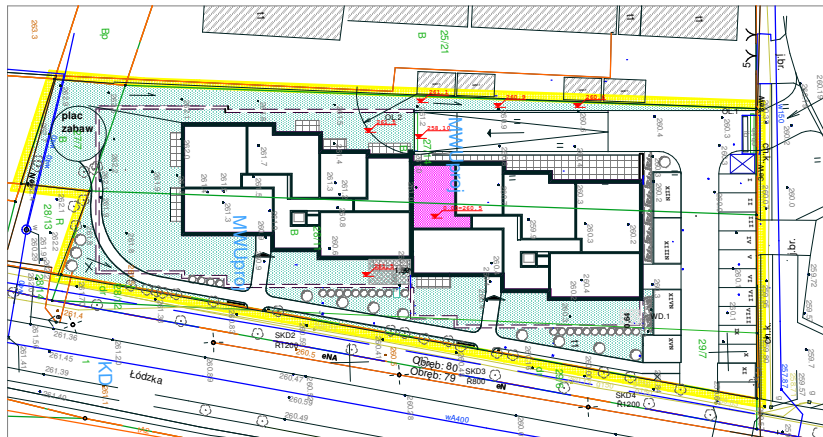
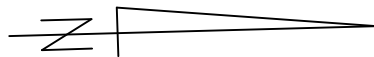


**LOKAL NR 23- MIESZKALNY W BUDYNKU MIESZKALNYM
WIELORODZINNYM, W CZĘSTOCHOWIE
PRZY ZBIEGU ULIC ŁÓDZKIEJ I MOŚCICKIEGO
DZ. NR EWID. 27/14, 27/7, 28/11, 29/7,
OBRĘB 80, JED. EWID. CZĘSTOCHOWA- MIASTO**

powierzchnie pomieszczeń podane na podstawie normy PN-ISO 9836:2022-0, od wymiarów na rysunku przy obliczaniu powierzchni odjęto 1,5 cm na tynk, przed odbiorem należy dokonać pomiaru powykonawczego w celu sprawdzenia

TYP LOKALU - MIESZKALNY			POWIERZCHNIE POMIESZCZEŃ		
NR LOKALU	KON-DYGNACJA	ILOŚĆ POKOI	23.1.	hol	8,74 m ²
			23.2.	łazienka	5,42 m ²
			23.3.	pokój	10,32 m ²
			23.4.	salon, aneks kuchenny	21,24 m ²
			Pow. użytkowa razem		45,72 m²
23	KLATKA I III PIĘTRO	2	pom.	komórka lokatorska	m ²
			RAZEM POW. LOKALU		45,72 m²
			23.5.	balkon	5,13 m ²



**PRACOWNIA ARCHITEKTONICZNA "AKCENT"
CZĘSTOCHOWA, 0-608-015-769**

TEMAT	KARTA LOKALU W BUDYNKU MIESZKALNO-USŁUGOWYM Z GARAŻEM PODZIEMNYM				
ADRES	CZĘSTOCHOWA, ZBIEG ULIC I. MOŚCICKIEGO I UL ŁÓDZKIEJ, DZIAŁKI O NR EWID. 27/7, 27/14, 28/11, 29/11, OBRĘB 80				
TREŚĆ RYSUNKU	LOKAL NR 23				
AUTOR	mgr inż. arch. Katarzyna Puchała	NR UPRAWNIEN	PODPIS	DATA	NR RYSUNKU
		ZPN-VIII-7342/18/98		IX 2024	.29.
				SKALA	1:100