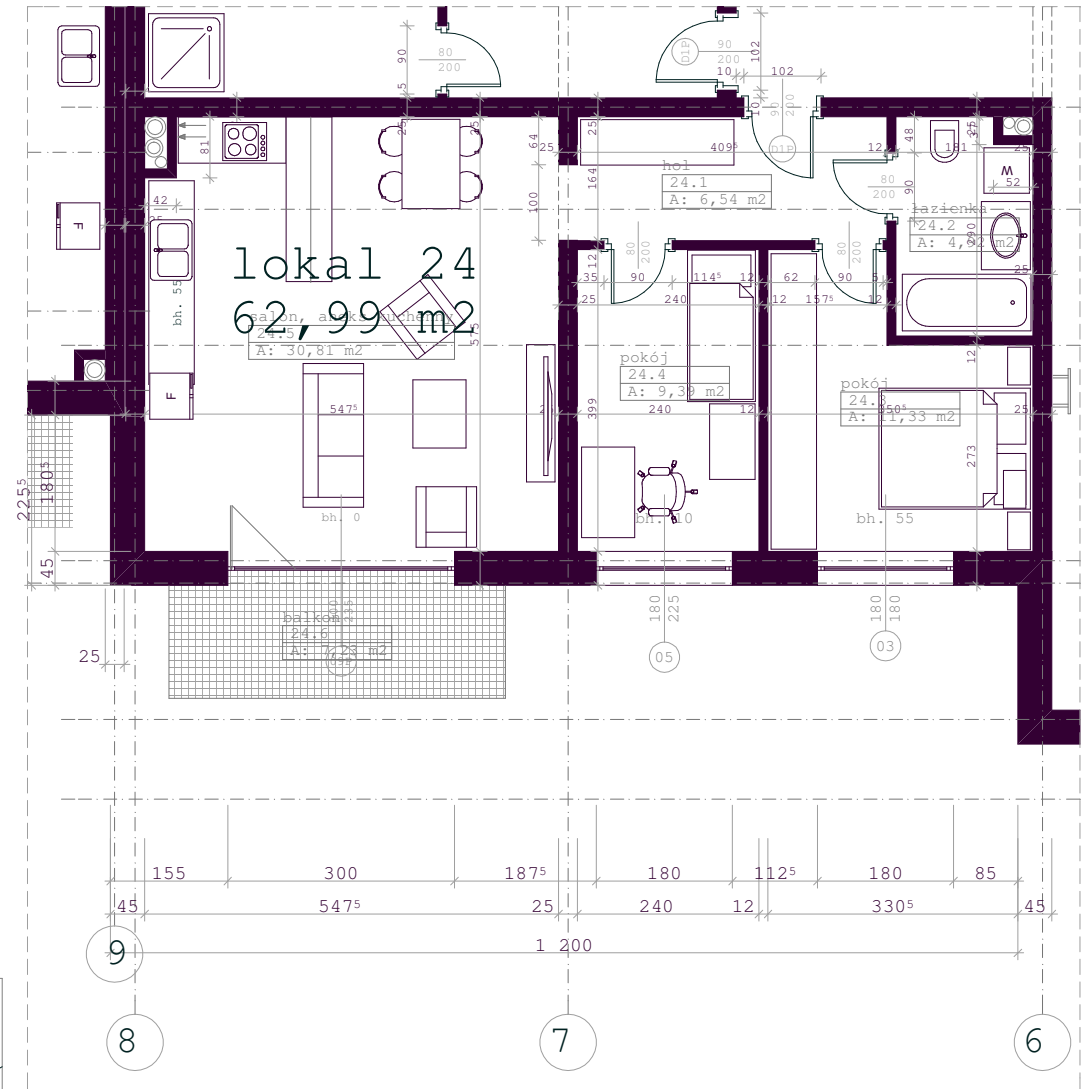
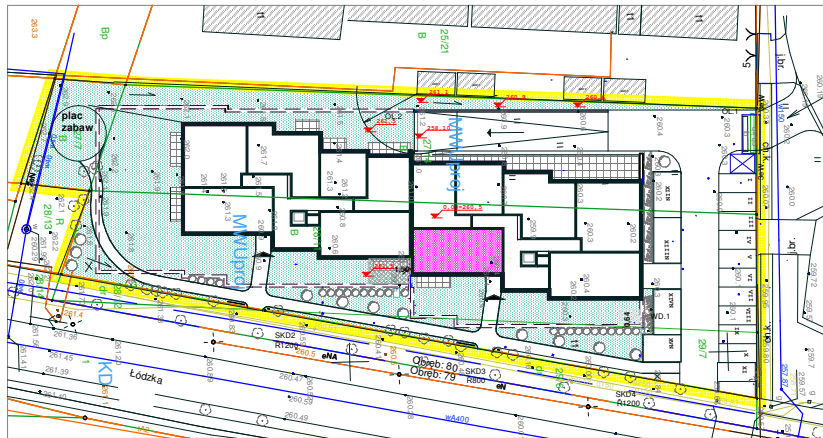
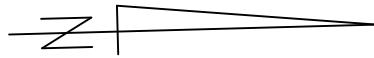


**LOKAL NR 24- MIESZKALNY W BUDYNKU MIESZKALNYM  
WIELORODZINNYM, W CZĘSTOCHOWIE  
PRZY ZBIEGU ULIC ŁÓDZKIEJ I MOŚCICKIEGO  
DZ. NR EWID. 27/14, 27/7, 28/11, 29/7,  
OBRĘB 80, JED. EWID. CZĘSTOCHOWA- MIASTO**

powierzchnie pomieszczeń podane na podstawie normy PN-ISO 9836:2022-0, od wymiarów na rysunku przy obliczaniu powierzchni odjęto 1,5 cm na tynk,

przed odbiorem należy dokonać pomiaru powykonawczego w celu sprawdzenia

TYP LOKALU - MIESZKALNY			POWIERZCHNIE POMIESZCZEN				
NR LOKALU	KON-DYGNACJA	ILOŚĆ POKOI	24.1.	hol	6,54 m <sup>2</sup>		
			24.2.	łazienka	4,92 m <sup>2</sup>		
			24.3.	pokój	11,33 m <sup>2</sup>		
			24.4.	pokój	9,39 m <sup>2</sup>		
			24.5.	salon, aneks kuchenny	30,81 m <sup>2</sup>		
			Pow. użytkowa razem				<b>62,99 m<sup>2</sup></b>
<b>24</b>	KLATKA I III PIĘTRO	3	pom.	komórka lokatorska	m <sup>2</sup>		
			<b>RAZEM POW. LOKALU</b>				<b>62,99 m<sup>2</sup></b>
			24.6.	balkon	7,23 m <sup>2</sup>		



**PRACOWNIA ARCHITEKTONICZNA "AKCENT"  
CZĘSTOCHOWA, 0-608-015-769**

TEMAT	KARTA LOKALU W BUDYNKU MIESZKALNO-USŁUGOWYM Z GARAŻEM PODZIEMNYM				
ADRES	CZĘSTOCHOWA, ZBIEG ULIC I. MOŚCICKIEGO I UL. ŁÓDZKIEJ, DZIAŁKI O NR EWID. 27/7, 27/14, 28/11, 29/11, OBRĘB 80				
TREŚĆ RYSUNKU	<b>LOKAL NR 24</b>				
AUTOR	mgr inż. arch. Katarzyna Puchała	NR UPRAWNIEN	PODPIS	DATA	NR RYSUNKU
		ZPN-VIII-7342/18/98		IX 2024	<b>.30.</b>
				SKAŁA	
				1:100	