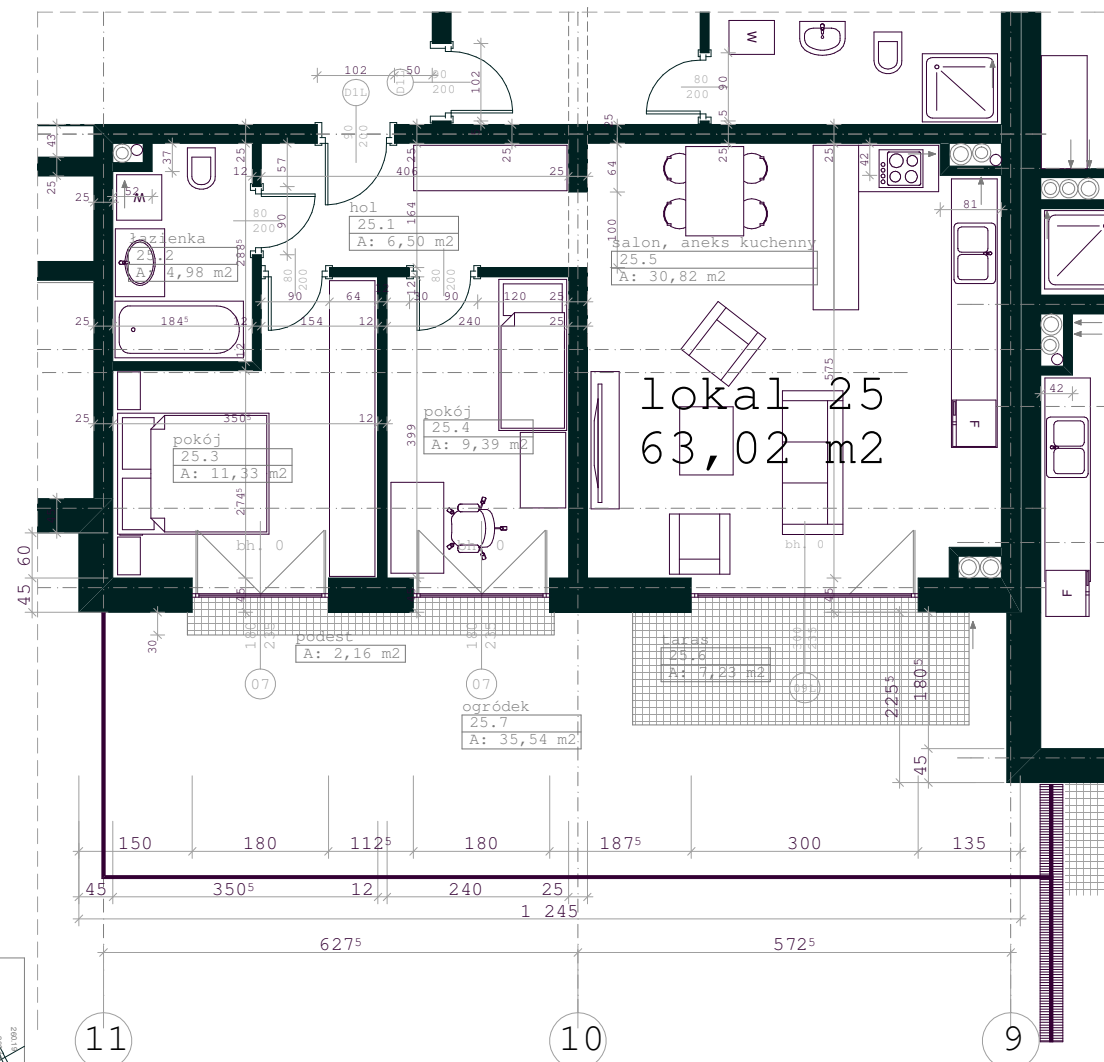
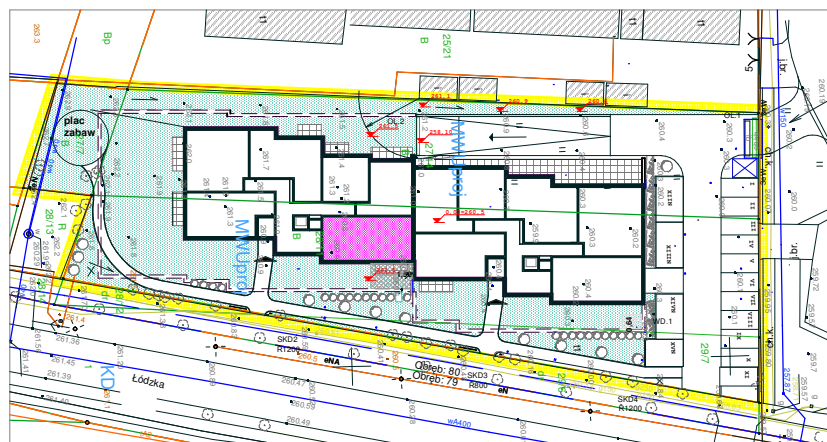
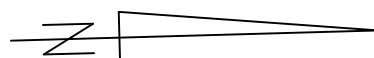


LOKAL NR 25- MIESZKALNY W BUDYNKU MIESZKALNYM WIELORODZINNYM, W CZĘSTOCHOWIE PRZY ZBIEGU ULIC ŁÓDZKIEJ I MOŚCICKIEGO DZ. NR EWID. 27/14, 27/7, 28/11, 29/7, OBREB 80, JED. EWID. CZĘSTOCHOWA- MIASTO

powierzchnie pomieszczeń podane na podstawie normy PN-ISO 9836:2022-0, od wymiarów na rysunku przy obliczaniu powierzchni odjęto 1,5 cm na tynk, przed odbiorem należy dokonać pomiaru powykonawczego w celu sprawdzenia

| TYP LOKALU - MIESZKALNY | | | POWIERZCHNIE POMIESZCZEŃ | |
|-------------------------|-------------------------|-------------|--|--|
| NR LOKALU | KON-DYGNACJA | ILOŚĆ POKOI | 25.1. | hol 6,50 m ² |
| | | | 25.2. | łazienka 4,98 m ² |
| | | | 25.3. | pokój 11,33 m ² |
| | | | 25.4. | pokój 9,39 m ² |
| | | | 25.5. | salon, aneks kuchenny 30,82 m ² |
| | | | Pow. użytkowa razem 63,02 m² | |
| | | | pom. | komórka lokatorska m ² |
| 25 | KLATKA II PARTER | 3 | RAZEM POW. LOKALU 63,02 m² | |
| | | | 25.6. | taras 7,23 m ² |
| | | | 25.7. | ogród trawiasty na stropie kondygnacji podziemnej około 35 m ² |



PRACOWNIA ARCHYTEKTONICZNA "AKCENT"
CZĘSTOCHOWA, 0-608-015-769

| | | | | | |
|---------------|---|---------------------|--------|---------|-------------|
| TEMAT | KARTA LOKALU W BUDYNKU MIESZKALNO-USŁUGOWYM Z GARAZEM PODZIEMNYM | | | | |
| ADRES | CZĘSTOCHOWA, ZBIEG ULIC I. MOŚCICKIEGO I UL. ŁÓDZKIEJ, DZIAŁKI O NR EWID. 27/7, 27/14, 28/11, 29/11, OBREB 80 | | | | |
| TREŚĆ RYSUNKU | LOKAL NR 25 | | | | |
| AUTOR | mgr inż. arch. Katarzyna Puchała | NR UPRAWNIEN | PODPIS | DATA | SKALA |
| | | ZPN-VIII-7342/18/98 | | IX 2024 | 1:100 |
| | | | | | .31. |