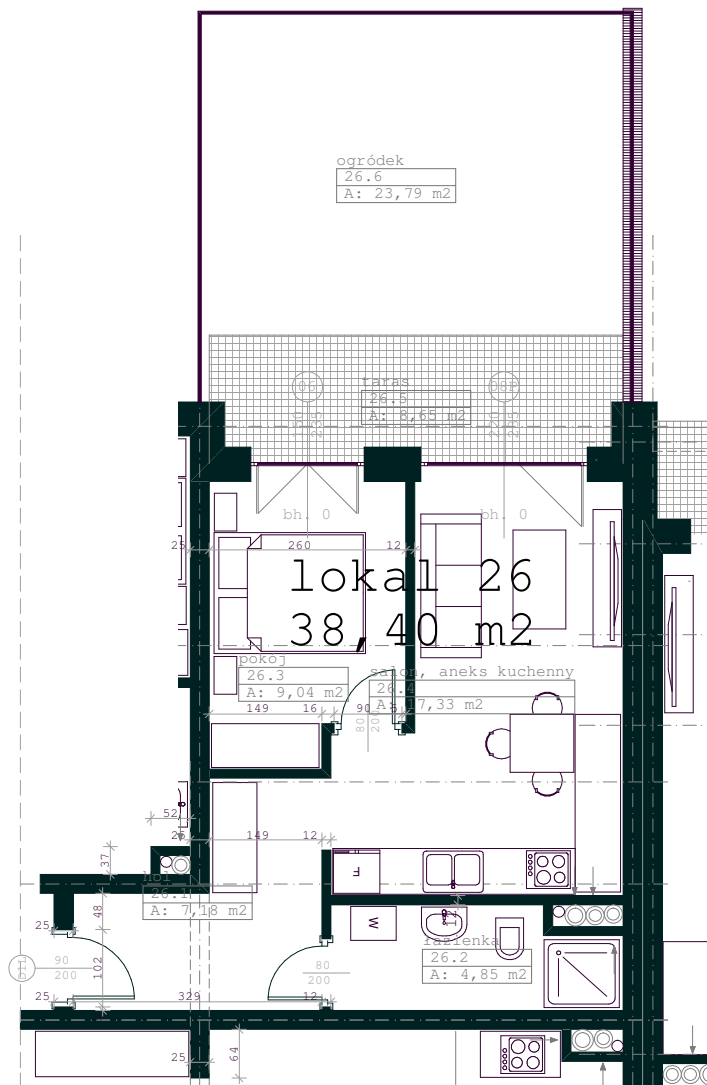
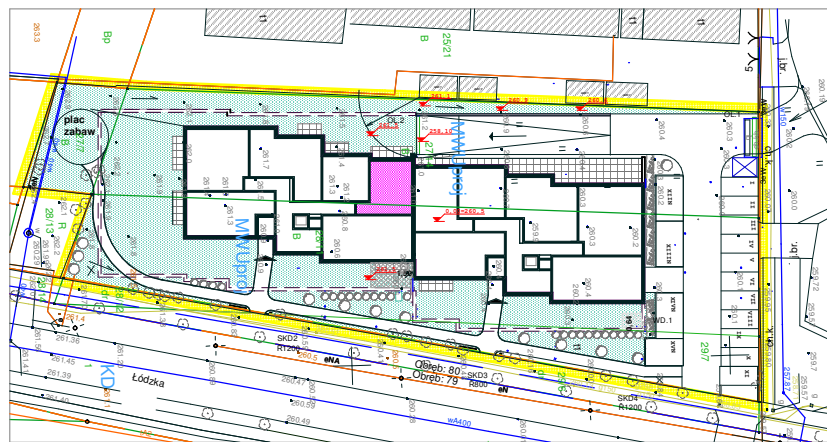
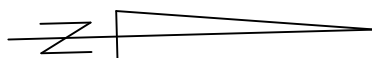


LOKAL NR 26- MIESZKALNY W BUDYNKU MIESZKALNYM WIELORODZINNYM, W CZĘSTOCHOWIE PRZY ZBIEGU ULIC ŁÓDZKIEJ I MOŚCICKIEGO DZ. NR EWID. 27/14, 27/7, 28/11, 29/7, OBRĘB 80, JED. EWID. CZĘSTOCHOWA- MIASTO

powierzchnie pomieszczeń podane na podstawie normy PN-ISO 9836:2022-0, od wymiarów na rysunku przy obliczaniu powierzchni odjęto 1,5 cm na tynk, przed odbiorem należy dokonać pomiaru powykonawczego w celu sprawdzenia

TYP LOKALU - MIESZKALNY			POWIERZCHNIE POMIESZCZEŃ			
NR LOKALU	KON-DYGNACJA	ILOŚĆ POKOI	26.1.	hol	7,18 m ²	
			26.2.	łazienka	4,85 m ²	
			26.3.	pokój	9,04 m ²	
			26.4.	salon, aneks kuchenny	17,33 m ²	
			Pow. użytkowa razem			38,40 m²
26	KLATKA II PARTER	2	pom.	komórka lokatorska	m ²	
			RAZEM POW. LOKALU			38,40 m²
			26.5.	taras	8,65 m ²	
			26.6	ogród trawiasty na stropie kondygnacji podziemnej	około 23 m ²	



**PRACOWNIA ARCHITEKTONICZNA "AKCENT"
CZĘSTOCHOWA, 0-608-015-769**

TEMAT	KARTA LOKALU W BUDYNKU MIESZKALNO-USŁUGOWYM Z GARAŻEM PODZIEMNYM				
ADRES	CZĘSTOCHOWA, ZBIEG ULIC I. MOŚCICKIEGO I UL ŁÓDZKIEJ, DZIAŁKI O NR EWID. 27/7,27/14,28/11,29/11, OBRĘB 80				
TREŚĆ RYSUNKU	LOKAL NR 26				
AUTOR	mgr inż. arch. Katarzyna Puchała	NR UPRAWNIEN	PODPIS	DATA	NR RYSUNKU
		ZPN-VIII-7342/18/98		IX 2024	. 32 .
				SKALA	
				1:100	