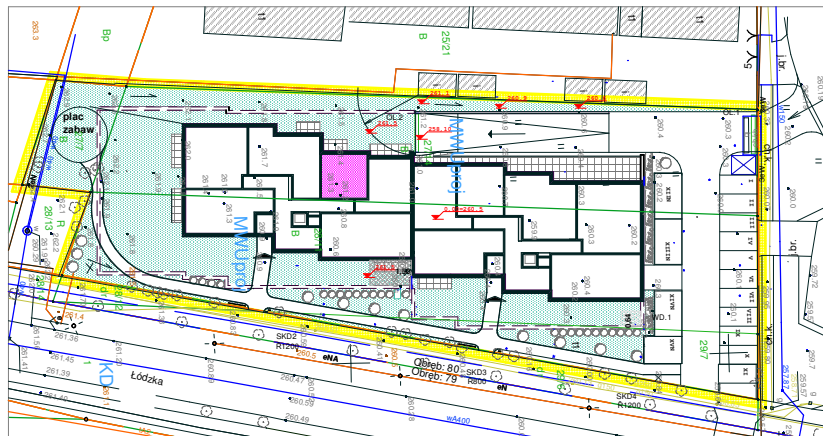
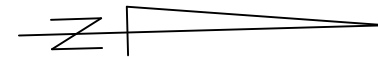
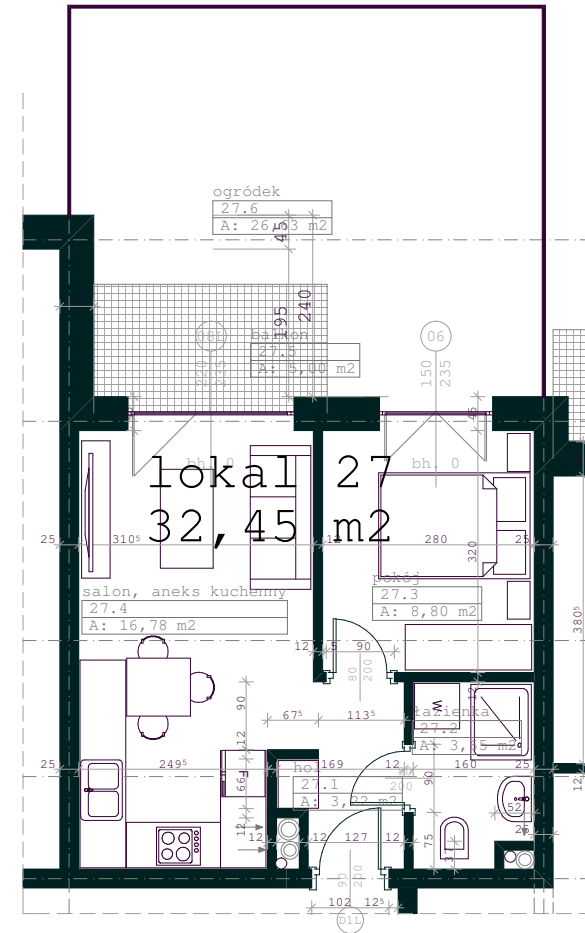


**LOKAL NR 27- MIESZKALNY W BUDYNKU MIESZKALNYM
WIELORODZINNYM, W CZĘSTOCHOWIE
PRZY ZBIEGU ULIC ŁÓDZKIEJ I MOŚCICKIEGO
DZ. NR EWID. 27/14, 27/7, 28/11, 29/7,
OBRĘB 80, JED. EWID. CZĘSTOCHOWA- MIASTO**

powierzchnie pomieszczeń podane na podstawie normy PN-ISO 9836:2022-0, od wymiarów na rysunku przy obliczaniu powierzchni odjęto 1,5 cm na tynk, przed odbiorem należy dokonać pomiaru powykonawczego w celu sprawdzenia

TYP LOKALU - MIESZKALNY			POWIERZCHNIE POMIESZCZEŃ		
NR LOKALU	KON-DYGNACJA	ILOŚĆ POKOI	27.1.	hol	3,22 m ²
			27.2.	łazienka	3,65 m ²
			27.3.	pokój	8,80 m ²
			27.4.	salon, aneks kuchenny	16,78 m ²
			Pow. użytkowa razem		32,45 m²
27	KLATKA II PARTER	2	RAZEM POW. LOKALU		32,45 m²
			27.5.	taras	5,00 m ²
			27.6	ogród trawiasty na stropie kondygnacji podziemnej	około 26 m ²
			pom. komórka lokatorska		m ²



PRACOWNIA ARCHITEKTONICZNA "AKCENT" CZĘSTOCHOWA, 0-608-015-769					
TEMAT	KARTA LOKALU W BUDYNKU MIESZKALNO-USŁUGOWYM Z GARAZEM PODZIEMNYM				
ADRES	CZĘSTOCHOWA, ZBIEG ULIC I. MOŚCICKIEGO I UL ŁÓDZKIEJ, DZIAŁKI O NR EWID. 27/7, 27/14, 28/11, 29/11, OBRĘB 80				
TREŚĆ RYSUNKU	LOKAL NR 27				
AUTOR	mgr inż. arch. Katarzyna Puchała	NR UPRAWNIEN	PODPIS	DATA	NR RYSUNKU
	ZPN-VIII-7342/18/98			IX 2024	1:100 .33.