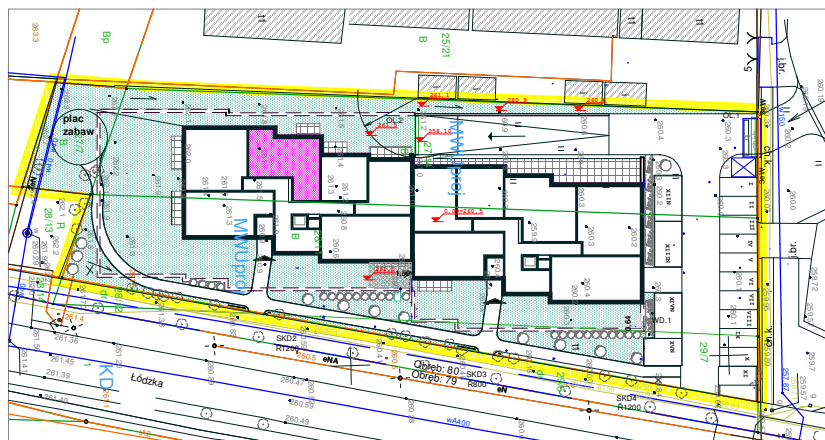
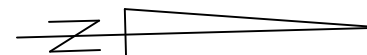
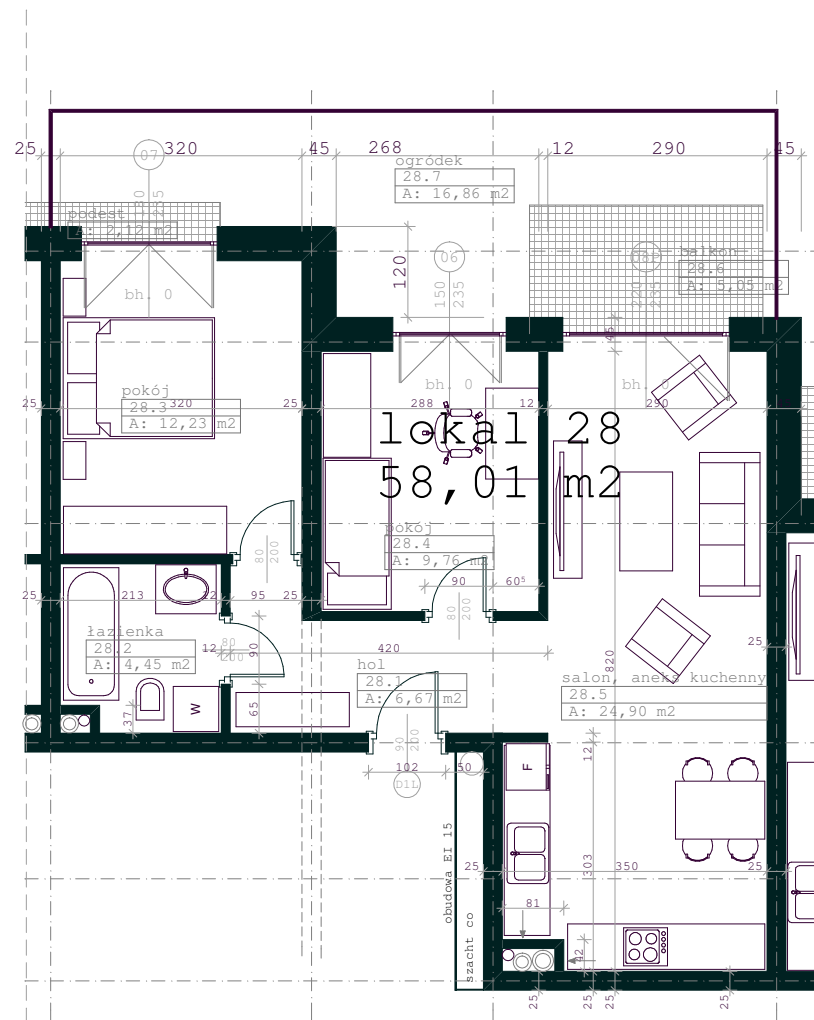


**LOKAL NR 28- MIESZKALNY W BUDYNKU MIESZKALNYM
WIELORODZINNYM, W CZĘSTOCHOWIE
PRZY ZBIEGU ULIC ŁÓDZKIEJ I MOŚCICKIEGO
DZ. NR EWID. 27/14, 27/7, 28/11, 29/7,
OBRĘB 80, JED. EWID. CZĘSTOCHOWA- MIASTO**

powierzchnie pomieszczeń podane na podstawie normy PN-ISO 9836:2022-0, od wymiarów na rysunku przy obliczaniu powierzchni odjęto 1,5 cm na tynk, przed odbiorem należy dokonać pomiaru powykonawczego w celu sprawdzenia

TYP LOKALU - MIESZKALNY			POWIERZCHNIE POMIESZCZEN		
NR LOKALU	KON-DYGNACJA	ILOŚĆ POKOI	28.1.	hol	6,67 m ²
			28.2.	łazienka	4,45 m ²
			28.3.	pokój	12,23 m ²
			28.4.	pokój	9,76 m ²
			28.5.	salon, aneks kuchenny	24,90 m ²
			Pow. użytkowa razem		58,01 m²
28	KLATKA II PARTER	3	RAZEM POW. LOKALU		58,01 m²
			28.6.	taras	5,05 m ²
			28.7.	ogród trawiasty na stropie kondygnacji podziemnej	około 16 m ²
			pom. komórka lokatorska		m ²



**PRACOWNIA ARCHYTEKTONICZNA "AKCENT"
CZĘSTOCHOWA, 0-608-015-769**

TEMAT	KARTA LOKALU W BUDYNKU MIESZKALNO-USŁUGOWYM Z GARAŻEM PODZIEMNYM				
ADRES	CZĘSTOCHOWA, ZBIEG ULIC I. MOŚCICKIEGO I UL ŁÓDZKIEJ, DZIAŁKI O NR EWID. 27/7,27/14,28/11,29/11, OBRĘB 80				
TREŚĆ RYSUNKU	LOKAL NR 28				
AUTOR	mgr inż. arch. Katarzyna Puchała	NR UPRAWNIEN	PODPIS	DATA	NR RYSUNKU
		ZPN-VIII-7342/18/98		IX 2024	. 34 .