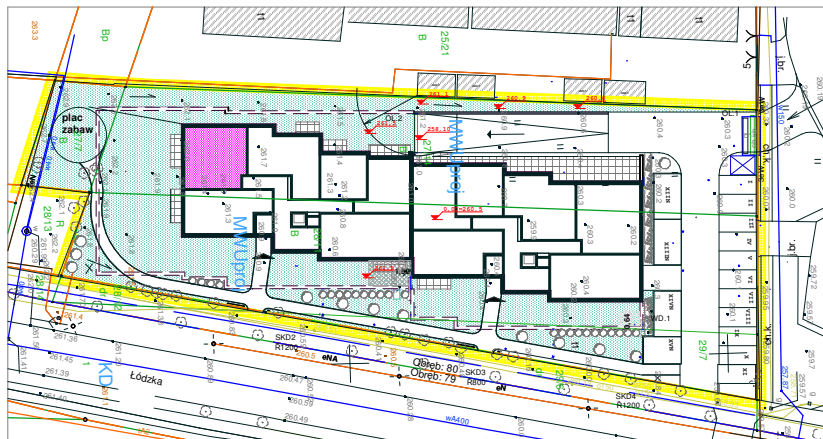
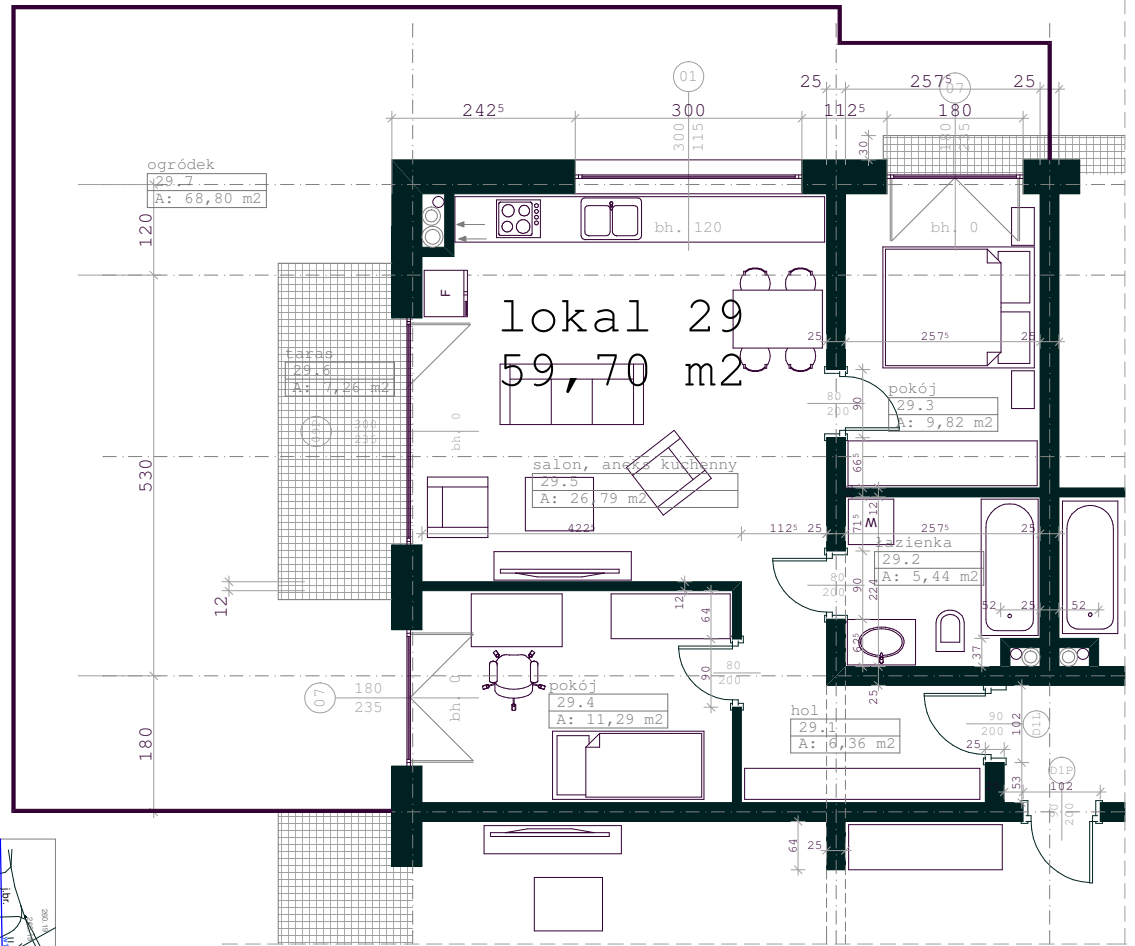
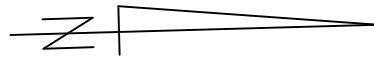


**LOKAL NR 29- MIESZKALNY W BUDYNKU MIESZKALNYM WIELORODZINNYM, W CZĘSTOCHOWIE PRZY ZBIEGU ULIC ŁÓDZKIEJ I MOŚCICKIEGO DZ. NR EWID. 27/14, 27/7, 28/11, 29/7, OBREB 80, JED. EWID. CZĘSTOCHOWA- MIASTO**

powierzchnie pomieszczeń podane na podstawie normy PN-ISO 9836:2022-0, od wymiarów na rysunku przy obliczaniu powierzchni odjęto 1,5 cm na tynk, przed odbiorem należy dokonać pomiaru powykonawczego w celu sprawdzenia

TYP LOKALU - MIESZKALNY			POWIERZCHNIE POMIESZCZEN		
NR LOKALU	KON-DYGNACJA	ILOŚĆ POKOI	29.1.	hol	6,36 m <sup>2</sup>
			29.2.	łazienka	5,44 m <sup>2</sup>
			29.3.	pokój	9,82 m <sup>2</sup>
			29.4.	pokój	11,29 m <sup>2</sup>
			29.5.	salon, aneks kuchenny	26,79 m <sup>2</sup>
			Pow. użytkowa razem		<b>59,70 m<sup>2</sup></b>
<b>29</b>	KLATKA II PARTER	3	<b>RAZEM POW. LOKALU</b>		<b>59,70 m<sup>2</sup></b>
			29.6.	taras	7,26 m <sup>2</sup>
			29.7.	ogród trawiasty na stropie kondygnacji podziemnej	około 68 m <sup>2</sup>
			pom. komórka lokatorska		m <sup>2</sup>



PRACOWNIA ARCHITEKTONICZNA "AKCENT" CZĘSTOCHOWA, 0-608-015-769					
TEMAT	KARTA LOKALU W BUDYNKU MIESZKALNO-USŁUGOWYM Z GARAZEM PODZIEMNYM				
ADRES	CZĘSTOCHOWA, ZBIEG ULIC I. MOŚCICKIEGO I UL ŁÓDZKIEJ, DZIAŁKI O NR EWID. 27/7, 27/14, 28/11, 29/11, OBREB 80				
TREŚĆ RYSUNKU	<b>LOKAL NR 29</b>				
AUTOR	mgr inż. arch. Katarzyna Puchała	NR UPRAWNIEN	PODPIS	DATA	NR RYSUNKU
		ZPN-VIII-7342/18/98		IX 2024	<b>.35.</b>