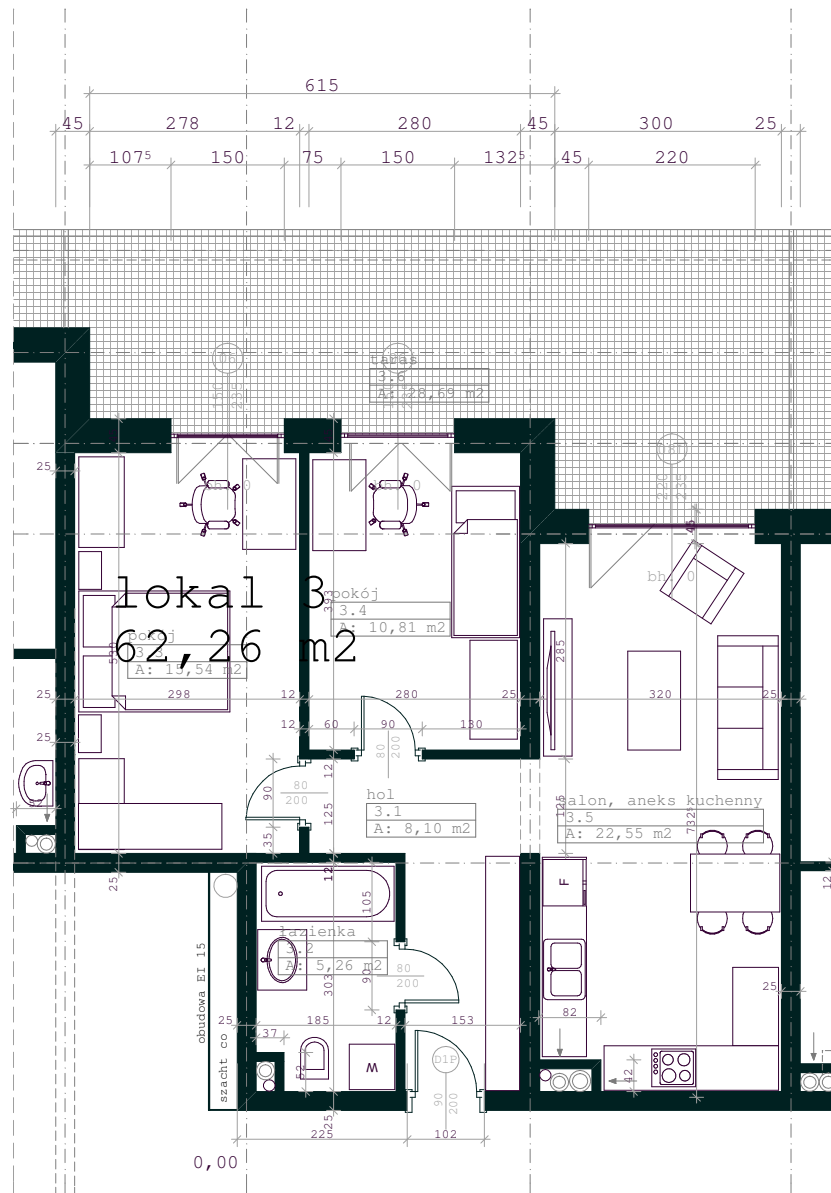
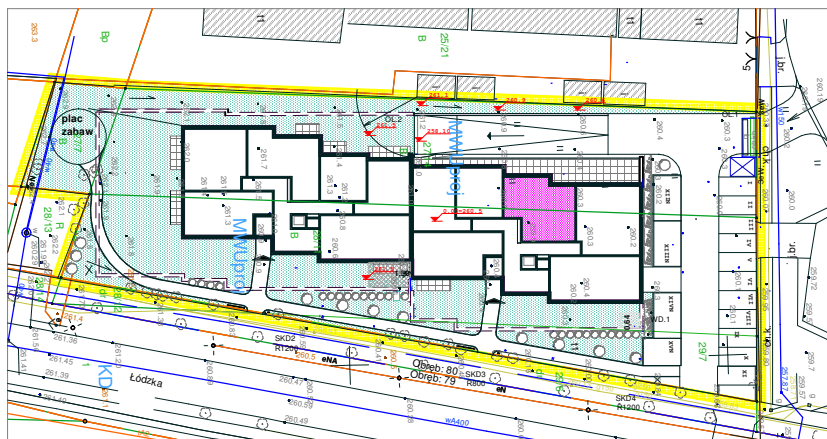
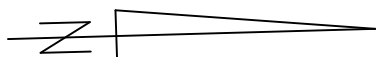


**LOKAL NR 3- MIESZKALNY W BUDYNKU MIESZKALNYM
WIELORODZINNYM, W CZĘSTOCHOWIE
PRZY ZBIEGU ULIC ŁÓDZKIEJ I MOŚCICKIEGO
DZ. NR EWID. 27/14, 27/7, 28/11, 29/7,
OBRĘB 80, JED. EWID. CZĘSTOCHOWA- MIASTO**

powierzchnie pomieszczeń podane na podstawie normy PN-ISO 9836:2022-0, od wymiarów na rysunku przy obliczaniu powierzchni odjęto 1,5 cm na tynk, przed odbiorem należy dokonać pomiaru powykonawczego w celu sprawdzenia

TYP LOKALU - MIESZKALNY			POWIERZCHNIE POMIESZCZEN		
NR LOKALU	KON-DYGNACJA	ILOŚĆ POKOI	3.1.	hol	8,10 m ²
			3.2.	łazienka	5,26 m ²
			3.3.	pokój	15,54 m ²
			3.4.	pokój	10,81 m ²
			3.5.	salon, aneks kuchenny	22,55 m ²
			Pow. użytkowa razem		
3	KLATKA I PARTER	3	pom. komórka lokatorska		m ²
			RAZEM POW. LOKALU		62,26 m²
			3.6.	taras	28,69 m ²



PRACOWNIA ARCHITEKTONICZNA "AKCENT"
CZĘSTOCHOWA, 0-608-015-769

TEMAT	KARTA LOKALU W BUDYNKU MIESZKALNO-USŁUGOWYM Z GARAŻEM PODZIEMNYM				
ADRES	CZĘSTOCHOWA, ZBIEG ULIC I. MOŚCICKIEGO I UL ŁÓDZKIEJ, DZIAŁKI O NR EWID. 27/7,27/14,28/11,29/11, OBRĘB 80				
TREŚĆ RYSUNKU	LOKAL NR 3				
AUTOR	mgr inż. arch. Katarzyna Puchała	NR UPRAWNIEN	PODPIS	DATA	NR RYSUNKU
		ZPN-VIII-7342/18/98		IX 2024	.9.
				SKALA 1:100	