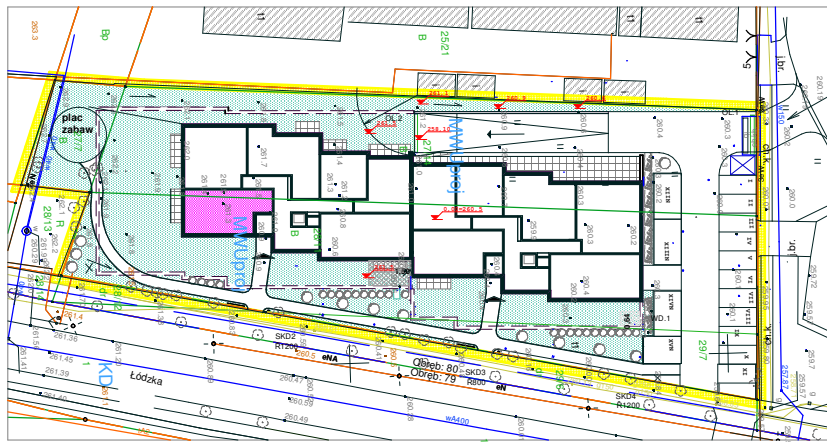
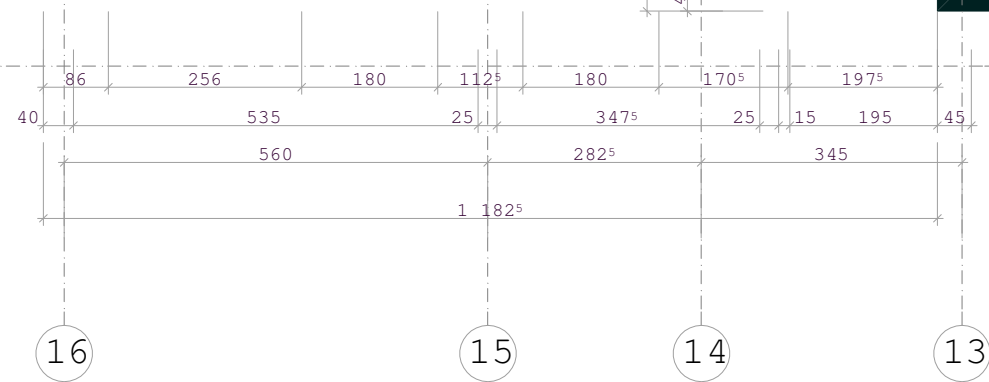
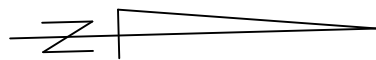
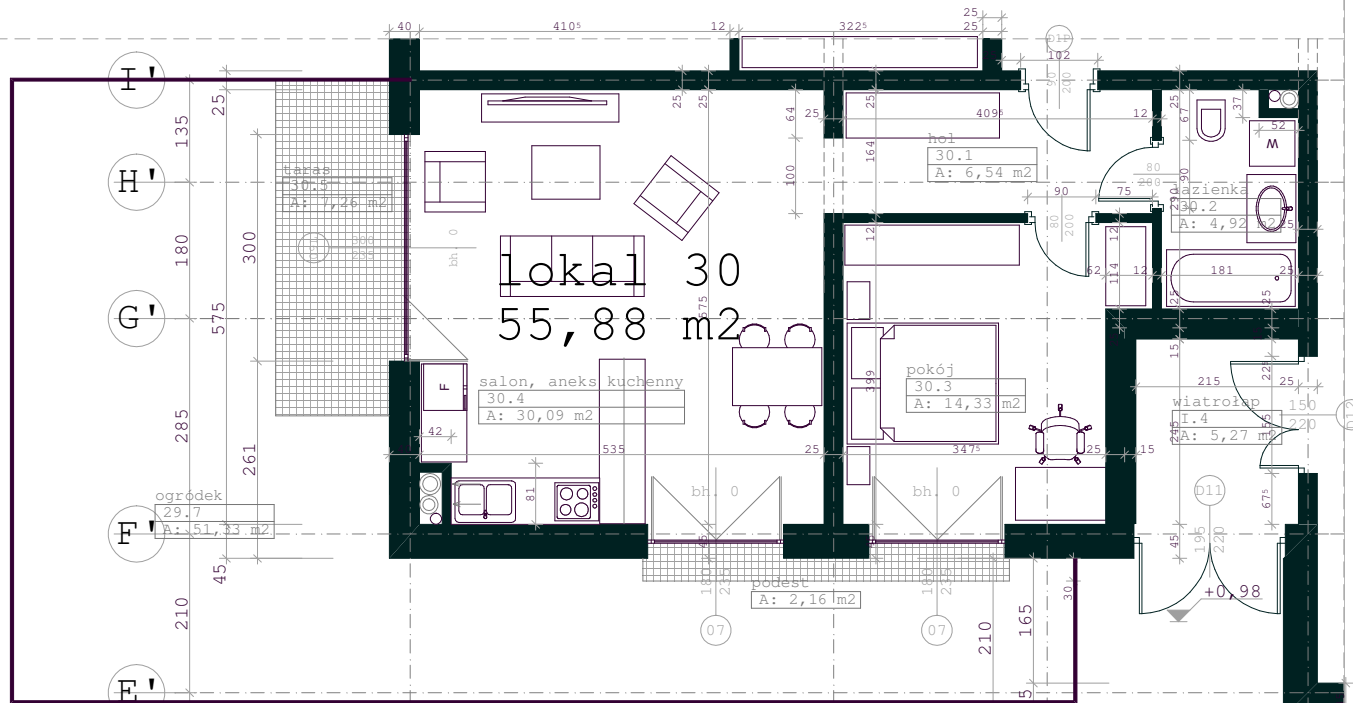


LOKAL NR 30- MIESZKALNY W BUDYNKU MIESZKALNYM WIELORODZINNYM, W CZĘSTOCHOWIE PRZY ZBIEGU ULIC ŁÓDZKIEJ I MOŚCICKIEGO DZ. NR EWID. 27/14, 27/7, 28/11, 29/7, OBREB 80, JED. EWID. CZĘSTOCHOWA- MIASTO

powierzchnie pomieszczeń podane na podstawie normy PN-ISO 9836:2022-0, od wymiarów na rysunku przy obliczaniu powierzchni odjęto 1,5 cm na tynk,

przed odbiorem należy dokonać pomiaru powykonawczego w celu sprawdzenia

TYP LOKALU - MIESZKALNY			POWIERZCHNIE POMIESZCZEN	
NR LOKALU	KON-DYGNACJA	ILOŚĆ POKOI	30.1. hol	6,54 m ²
			30.2. łazienka	4,92 m ²
			30.3. pokój	14,33 m ²
			30.4. salon, aneks kuchenny	30,09 m ²
			Pow. użytkowa razem	55,88 m²
30	KLATKA II PARTER	2	pom. komórka lokatorska	m ²
			RAZEM POW. LOKALU	55,88m²
			30.5. taras	7,26 m ²
			30.6. ogród trawiasty na stropie kondygnacji podziemnej	około 51 m ²



PRACOWNIA ARCHYTEKTONICZNA "AKCENT" CZĘSTOCHOWA, 0-608-015-769					
TEMAT	KARTA LOKALU W BUDYNKU MIESZKALNO-USŁUGOWYM Z GARAŻEM PODZIEMNYM				
ADRES	CZĘSTOCHOWA, ZBIEG ULIC I. MOŚCICKIEGO I UL ŁÓDZKIEJ, DZIAŁKI O NR EWID. 27/7,27/14,28/11,29/11, OBREB 80				
TREŚĆ RYSUNKU	LOKAL NR 30				
AUTOR	mgr inż. arch. Katarzyna Puchała	NR UPRAWNIEN	PODPIS	DATA	NR RYSUNKU
		ZPN-VIII-7342/18/98		IX 2024	.36.
				SKALA	1:100