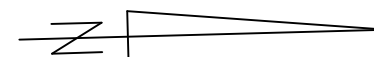
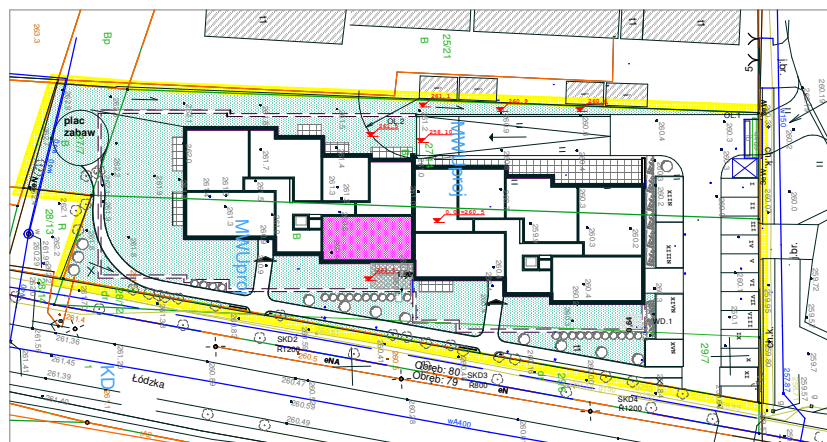
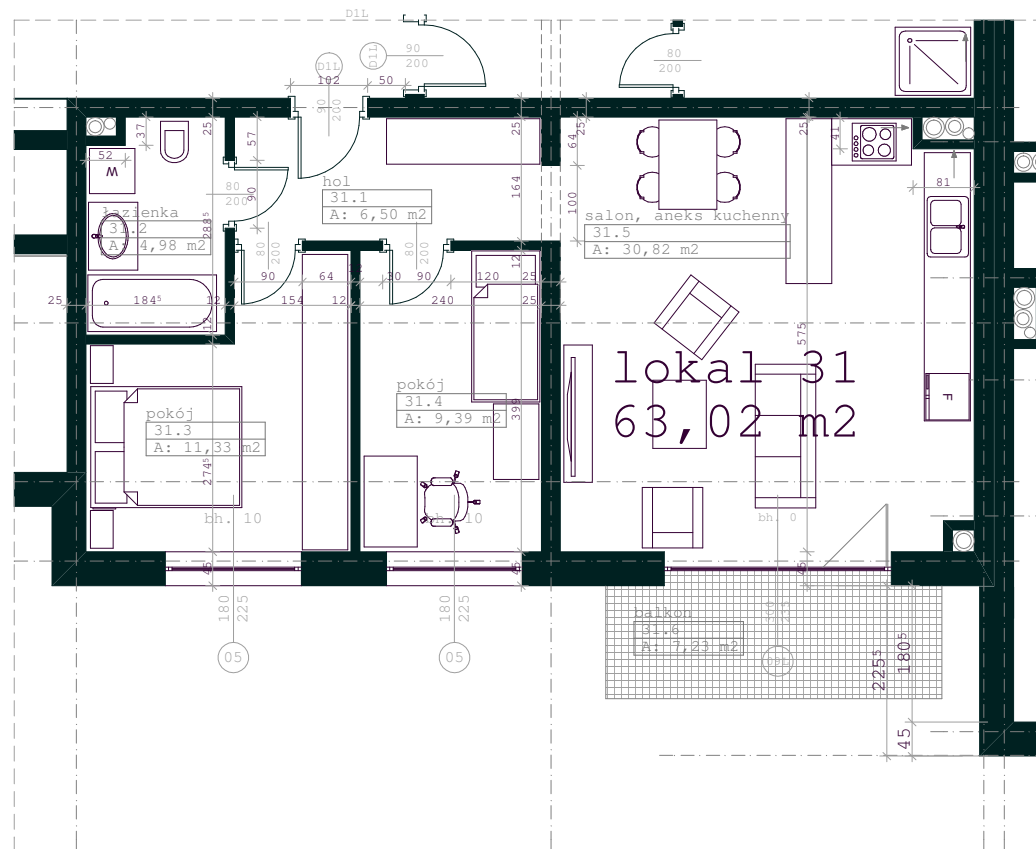


**LOKAL NR 31- MIESZKALNY W BUDYNKU MIESZKALNYM
WIELORODZINNYM, W CZĘSTOCHOWIE
PRZY ZBIEGU ULIC ŁÓDZKIEJ I MOŚCICKIEGO
DZ. NR EWID. 27/14, 27/7, 28/11, 29/7,
OBRĘB 80, JED. EWID. CZĘSTOCHOWA- MIASTO**

powierzchnie pomieszczeń podane na podstawie normy PN-ISO 9836:2022-0, od wymiarów na rysunku przy obliczaniu powierzchni odjęto 1,5 cm na tynk, przed odbiorem należy dokonać pomiaru powykonawczego w celu sprawdzenia

TYP LOKALU - MIESZKALNY			POWIERZCHNIE POMIESZCZEŃ			
NR LOKALU	KON-DYGNACJA	ILOŚĆ POKOI	31.1.	hol	6,50 m ²	
			31.2.	łazienka	4,98 m ²	
			31.3.	pokój	11,33 m ²	
			31.4.	pokój	9,39 m ²	
			31.5.	salon, aneks kuchenny	30,82 m ²	
			Pow. użytkowa razem			
31	KLATKA II I PĘTRO	3	pom.	komórka lokatorska	m ²	
			RAZEM POW. LOKALU			63,02 m²
			31.6.	balkon	7,23 m ²	



PRACOWNIA ARCHYTEKTONICZNA "AKCENT"
CZĘSTOCHOWA, 0-608-015-769

TEMAT	KARTA LOKALU W BUDYNKU MIESZKALNO-USŁUGOWYM Z GARAZEM PODZIEMNYM				
ADRES	CZĘSTOCHOWA, ZBIEG ULIC I. MOŚCICKIEGO I UL ŁÓDZKIEJ, DZIAŁKI O NR EWID. 27/7,27/14,28/11,29/11, OBRĘB 80				
TREŚĆ RYSUNKU	LOKAL NR 31				
AUTOR	mgr inż. arch. Katarzyna Puchała	NR UPRAWNIEN	PODPIS	DATA	NR RYSUNKU
		ZPN-VIII-7342/18/98		IX 2024	.37.
				SKALA	1:100