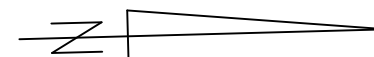
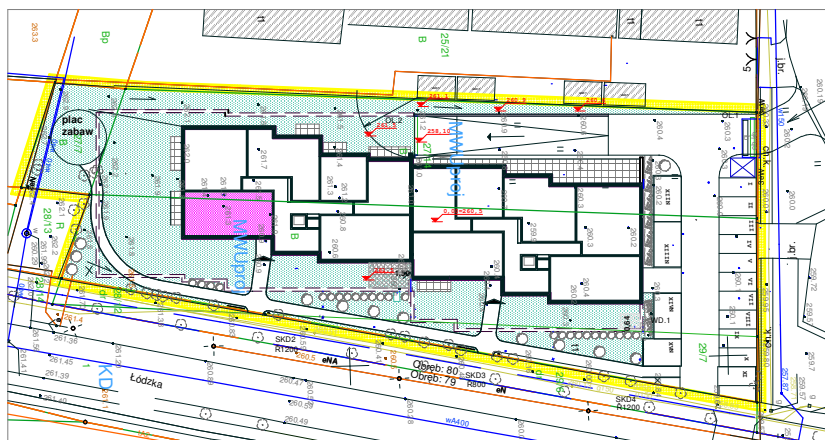
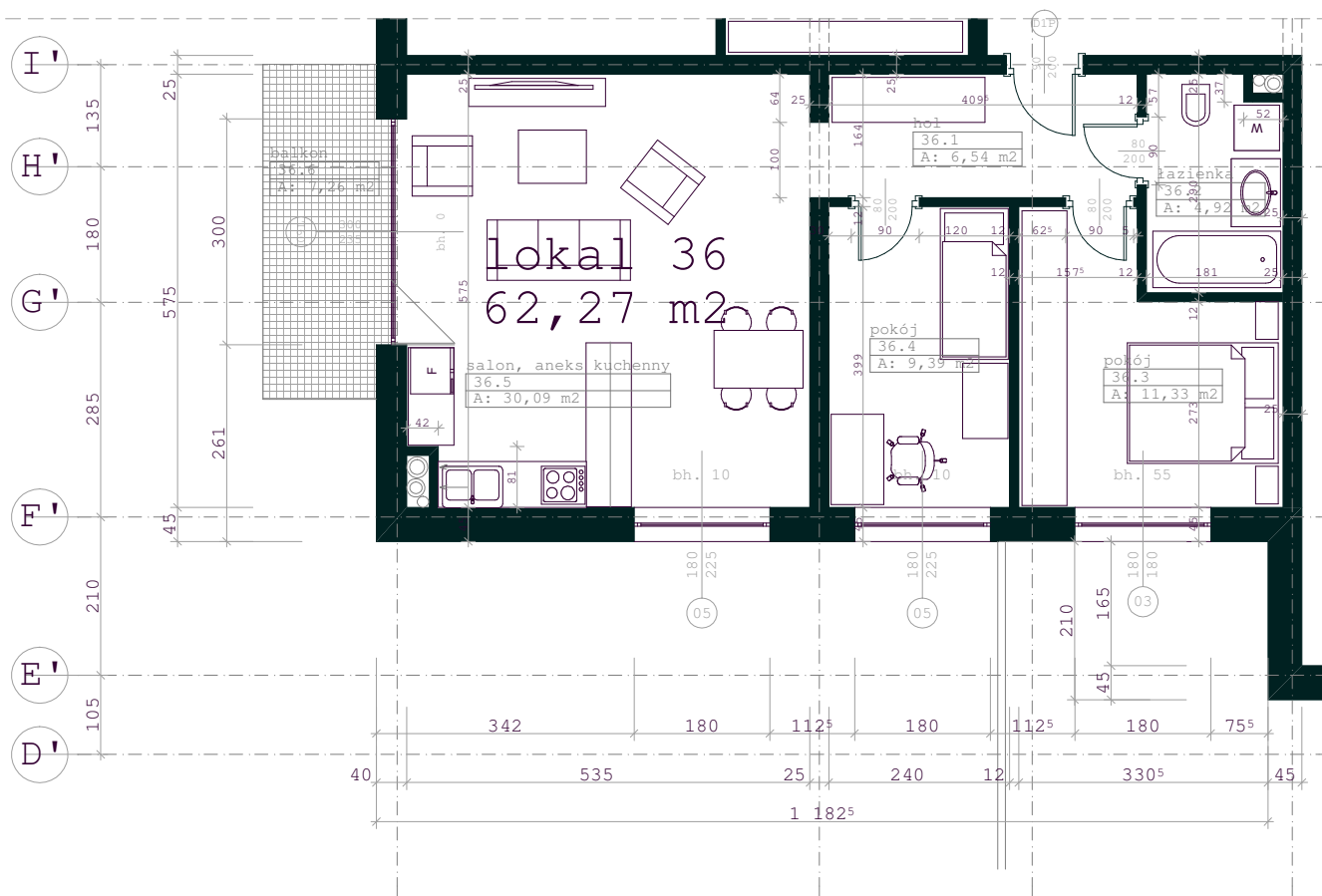


**LOKAL NR 36- MIESZKALNY W BUDYNKU MIESZKALNYM
WIELORODZINNYM, W CZĘSTOCHOWIE
PRZY ZBIEGU ULIC ŁÓDZKIEJ I MOŚCICKIEGO
DZ. NR EWID. 27/14, 27/7, 28/11, 29/7,
OBRĘB 80, JED. EWID. CZĘSTOCHOWA- MIASTO**

powierzchnie pomieszczeń podane na podstawie normy PN-ISO 9836:2022-0, od wymiarów na rysunku przy obliczaniu powierzchni odjęto 1,5 cm na tynk, przed odbiorem należy dokonać pomiaru powykonawczego w celu sprawdzenia

TYP LOKALU - MIESZKALNY			POWIERZCHNIE POMIESZCZEN	
NR LOKALU	KON-DYGNACJA	ILOŚĆ POKOI	36.1. hol	6,54 m ²
			36.2. łazienka	4,92 m ²
			36.3. pokój	11,33 m ²
			36.3. pokój	9,39 m ²
			36.4. salon, aneks kuchenny	30,09 m ²
			Pow. użytkowa razem	62,27 m²
			pom. komórka lokatorska	m ²
36	KLATKA II I PĘTRO	3	RAZEM POW. LOKALU	62,27m²
			36.5. balkon	7,26 m ²



PRACOWNIA ARCHITEKTONICZNA "AKCENT" CZĘSTOCHOWA, 0-608-015-769					
TEMAT	KARTA LOKALU W BUDYNKU MIESZKALNO-USŁUGOWYM Z GARAŻEM PODZIEMNYM				
ADRES	CZĘSTOCHOWA, ZBIEG ULIC I. MOŚCICKIEGO I UL ŁÓDZKIEJ, DZIAŁKI O NR EWID. 27/7,27/14,28/11,29/11, OBRĘB 80				
TREŚĆ RYSUNKU	LOKAL NR 36				
AUTOR	mgr inż. arch. Katarzyna Puchała	NR UPRAWNIEN	PODPIS	DATA	NR RYSUNKU
	ZPN-VIII-7342/18/98			IX 2024	.42.
				SKALA	
				1:100	