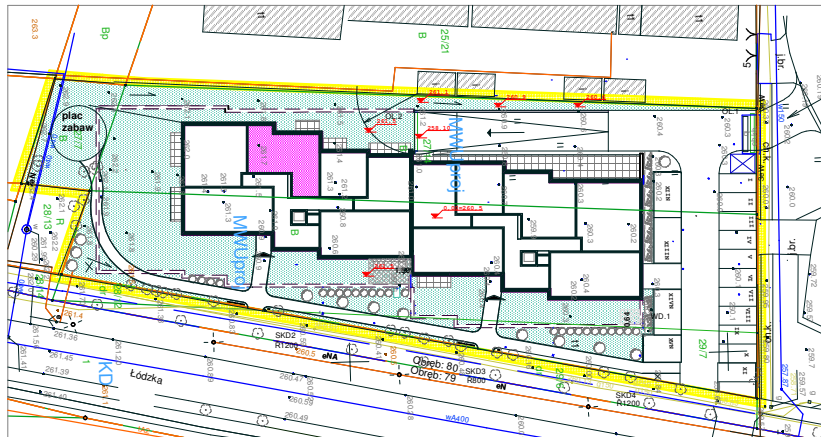
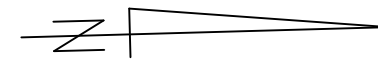
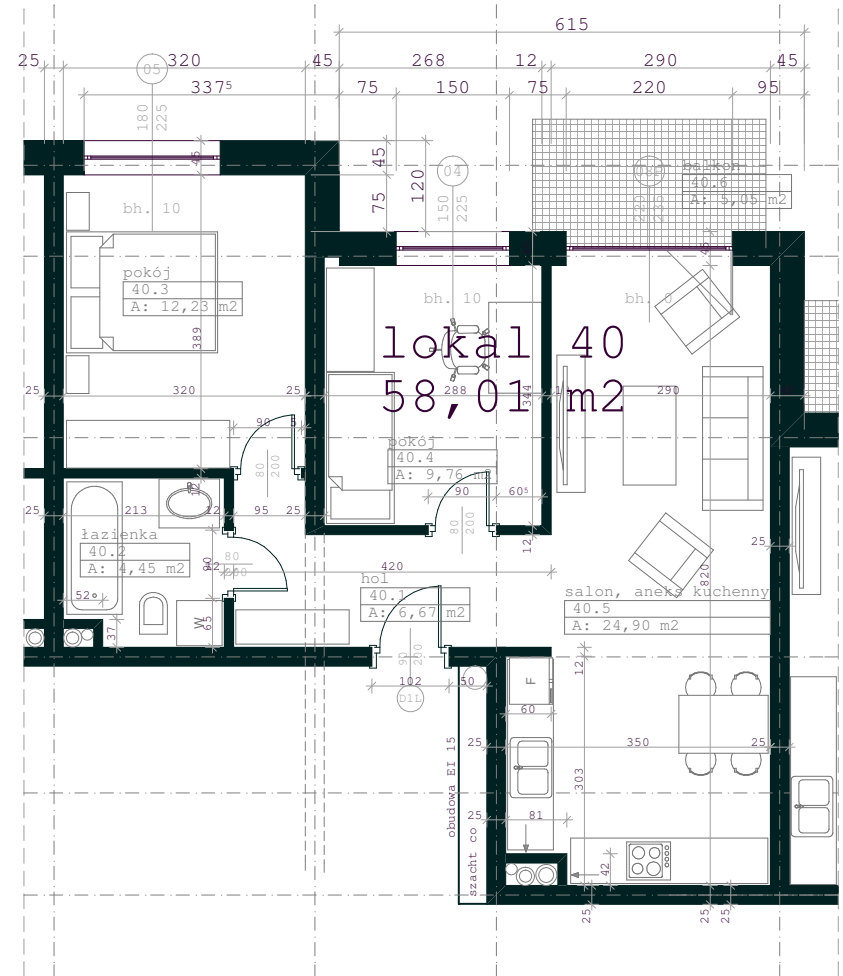


**LOKAL NR 40- MIESZKALNY W BUDYNKU MIESZKALNYM  
WIELORODZINNYM, W CZĘSTOCHOWIE  
PRZY ZBIEGU ULIC ŁÓDZKIEJ I MOŚCICKIEGO  
DZ. NR EWID. 27/14, 27/7, 28/11, 29/7,  
OBRĘB 80, JED. EWID. CZĘSTOCHOWA- MIASTO**

*powierzchnie pomieszczeń podane na podstawie normy PN-ISO 9836:2022-0, od wymiarów na rysunku przy obliczaniu powierzchni odjęto 1,5 cm na tynk, przed odbiorem należy dokonać pomiaru powykonawczego w celu sprawdzenia*

TYP LOKALU - MIESZKALNY			POWIERZCHNIE POMIESZCZEŃ			
NR LOKALU	KON-DYGNACJA	ILOŚĆ POKOI	40.1.	hol	6,67 m <sup>2</sup>	
			40.2.	łazienka	4,45 m <sup>2</sup>	
			40.3.	pokój	12,23 m <sup>2</sup>	
			40.4.	pokój	9,76 m <sup>2</sup>	
			40.5.	salon, aneks kuchenny	24,90 m <sup>2</sup>	
			Pow. użytkowa razem			<b>58,01 m<sup>2</sup></b>
<b>40</b>	KLATKA II II PĘTRO	3	pom.	komórka lokatorska	m <sup>2</sup>	
			<b>RAZEM POW. LOKALU</b>			<b>58,01 m<sup>2</sup></b>
			40.6.	balkon	5,05 m <sup>2</sup>	



**PRACOWNIA ARCHITEKTONICZNA "AKCENT"  
CZĘSTOCHOWA, 0-608-015-769**

TEMAT	KARTA LOKALU W BUDYNKU MIESZKALNO-USŁUGOWYM Z GARAŻEM PODZIEMNYM				
ADRES	CZĘSTOCHOWA, ZBIEG ULIC I. MOŚCICKIEGO I UL ŁÓDZKIEJ, DZIAŁKI O NR EWID. 27/7,27/14,28/11,29/11, OBRĘB 80				
TREŚĆ RYSUNKU	<b>LOKAL NR 40</b>				
AUTOR	mgr inż. arch. Katarzyna Puchała	NR UPRAWNIEN	PODPIS	DATA	NR RYSUNKU
	ZPN-VIII-7342/18/98			IX 2024	<b>.46.</b>
				SKALA	
				1:100	