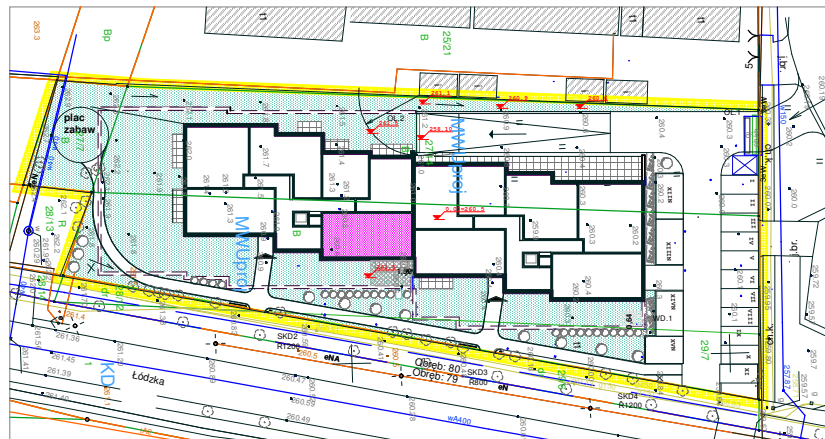
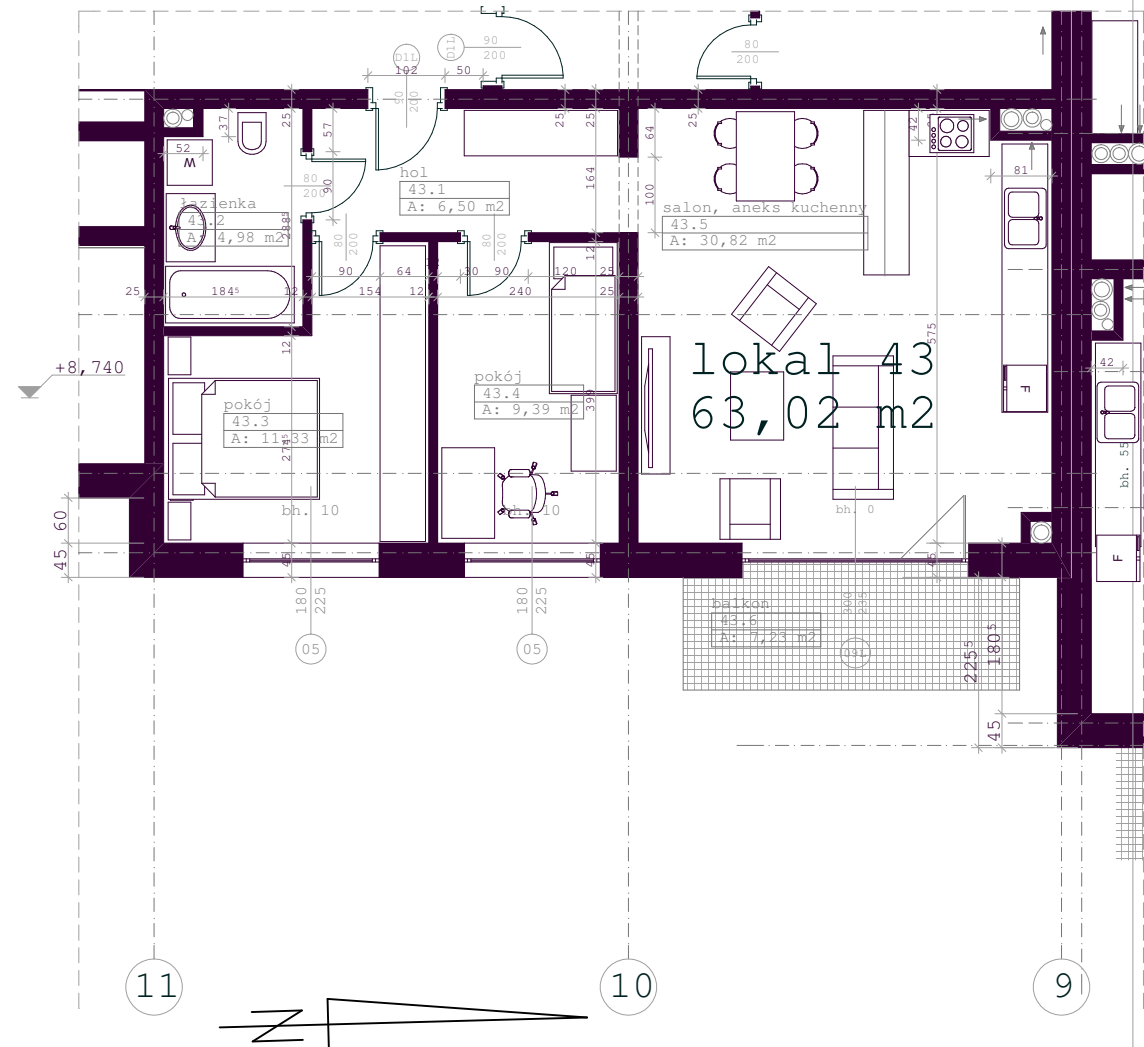


**LOKAL NR 43- MIESZKALNY W BUDYNKU MIESZKALNYM
WIELORODZINNYM, W CZĘSTOCHOWIE
PRZY ZBIEGU ULIC ŁÓDZKIEJ I MOŚCICKIEGO
DZ. NR EWID. 27/14, 27/7, 28/11, 29/7,
OBRĘB 80, JED. EWID. CZĘSTOCHOWA- MIASTO**

powierzchnie pomieszczeń podane na podstawie normy PN-ISO 9836:2022-0, od wymiarów na rysunku przy obliczaniu powierzchni odjęto 1,5 cm na tynk, przed odbiorem należy dokonać pomiaru powykonawczego w celu sprawdzenia

TYP LOKALU - MIESZKALNY		POWIERZCHNIE POMIESZCZEN	
NR LOKALU	KON-DYGNACJA	IŁOŚĆ POKOI	
		43.1.	hol 6,50 m ²
		43.2.	łazienka 4,98 m ²
		43.3.	pokój 11,33 m ²
		43.4.	pokój 9,39 m ²
		43.5.	salon, aneks kuchenny 30,82 m ²
		Pow. użytkowa razem 63,02 m ²	
		pom.	komórka lokatorska m ²
43	KLATKA II III PĘTRO	3	RAZEM POW. LOKALU 63,02 m²
		43.6.	balkon 7,23 m ²



PRACOWNIA ARCHYTEKTONICZNA "AKCENT" CZĘSTOCHOWA, 0-608-015-769					
TEMAT	KARTA LOKALU W BUDYNKU MIESZKALNO-USŁUGOWYM Z GARAZEM PODZIEMNYM				
ADRES	CZĘSTOCHOWA, ZBIEG ULIC I. MOŚCICKIEGO I UL ŁÓDZKIEJ, DZIAŁKI O NR EWID. 27/7,27/14,28/11,29/11, OBRĘB 80				
TREŚĆ RYSUNKU	LOKAL NR 43				
AUTOR	mgr inż. arch. Katarzyna Puchała	NR UPRAWNIEN	PODPIS	DATA	SKALA
		ZPN-VIII-7342/18/98		IX 2024	1:100
					NR RYSUNKU .49.