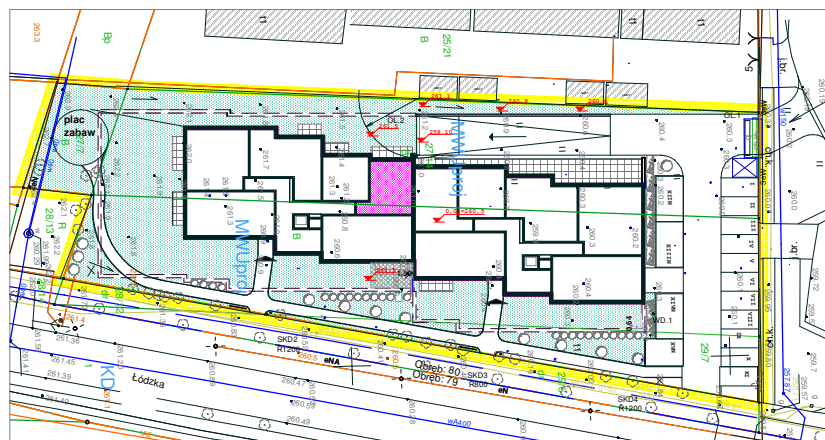
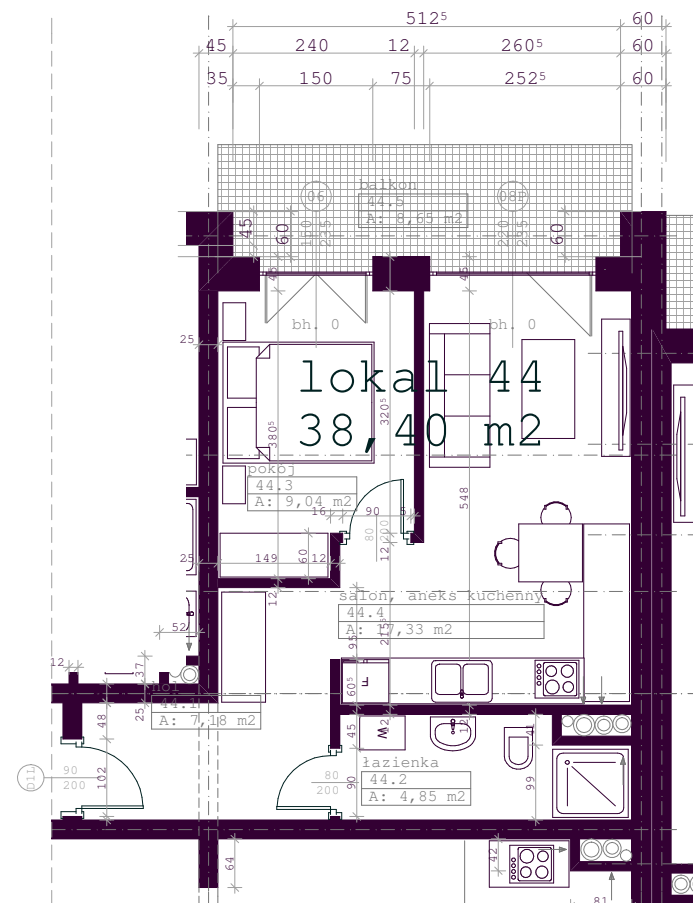


LOKAL NR 44- MIESZKALNY W BUDYNKU MIESZKALNYM WIELORODZINNYM, W CZĘSTOCHOWIE PRZY ZBIEGU ULIC ŁÓDZKIEJ I MOŚCICKIEGO DZ. NR EWID. 27/14, 27/7, 28/11, 29/7, OBREB 80, JED. EWID. CZĘSTOCHOWA- MIASTO

powierzchnie pomieszczeń podane na podstawie normy PN-ISO 9836:2022-0, od wymiarów na rysunku przy obliczaniu powierzchni odjęto 1,5 cm na tynk, przed odbiorem należy dokonać pomiaru powykonawczego w celu sprawdzenia

TYP LOKALU - MIESZKALNY			POWIERZCHNIE POMIESZCZEŃ		
NR LOKALU	KON-DYGNACJA	ILOŚĆ POKOI	44.1.	hol	7,18 m ²
			44.2.	łazienka	4,85 m ²
			44.3.	pokój	9,04 m ²
			44.4.	salon, aneks kuchenny	17,33 m ²
			Pow. użytkowa razem		38,40 m²
44	KLATKA II III PĘTRO	2	RAZEM POW. LOKALU 38,40 m²		
			44.5.	balkon	8,65 m ²



PRACOWNIA ARCHYTEKTONICZNA "AKCENT" CZĘSTOCHOWA, 0-608-015-769					
TEMAT	KARTA LOKALU W BUDYNKU MIESZKALNO-USŁUGOWYM Z GARAŻEM PODZIEMNYM				
ADRES	CZĘSTOCHOWA, ZBIEG ULIC I. MOŚCICKIEGO I UL ŁÓDZKIEJ, DZIAŁKI O NR EWID. 27/7,27/14,28/11,29/11, OBREB 80				
TREŚĆ RYSUNKU	LOKAL NR 44				
AUTOR	mgr inż. arch. Katarzyna Puchała	NR UPRAWNIEN	PODPIS	DATA	NR RYSUNKU
		ZPN-VIII-7342/18/98		IX 2024	.50.