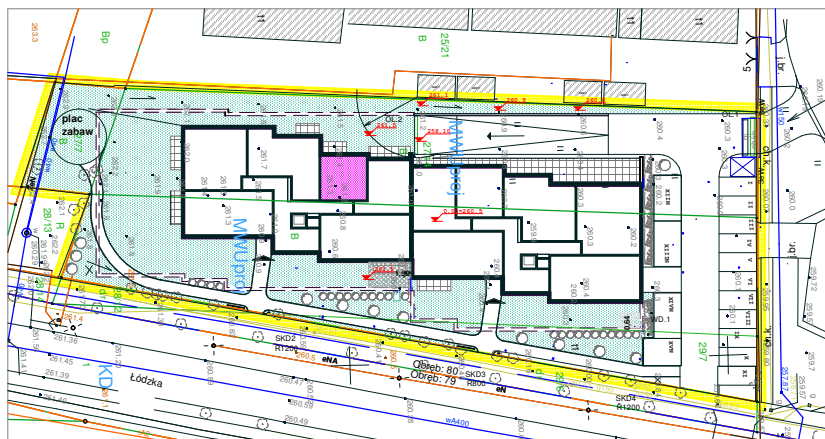
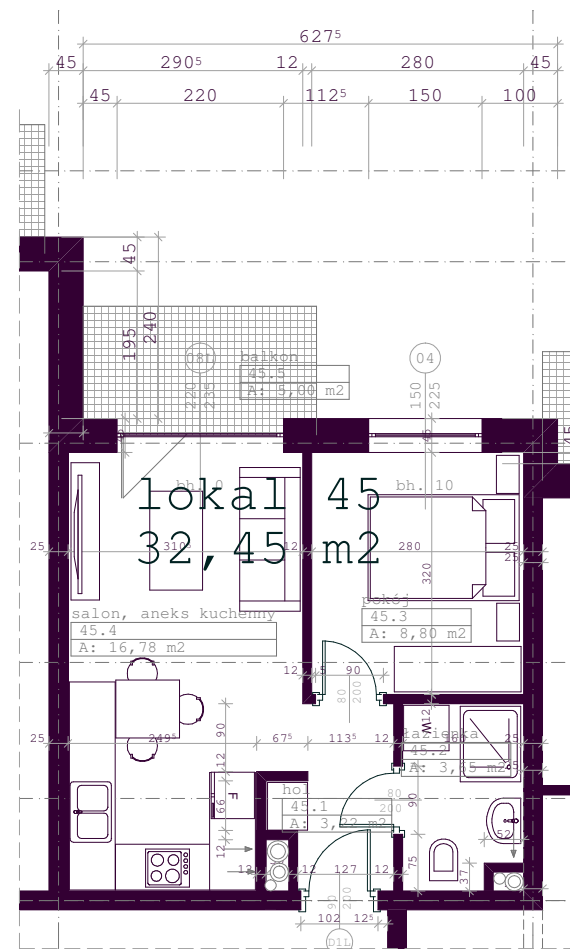


**LOKAL NR 45- MIESZKALNY W BUDYNKU MIESZKALNYM
WIELORODZINNYM, W CZĘSTOCHOWIE
PRZY ZBIEGU ULIC ŁÓDZKIEJ I MOŚCICKIEGO
DZ. NR EWID. 27/14, 27/7, 28/11, 29/7,
OBRĘB 80, JED. EWID. CZĘSTOCHOWA- MIASTO**

powierzchnie pomieszczeń podane na podstawie normy PN-ISO 9836:2022-0, od wymiarów na rysunku przy obliczaniu powierzchni odjęto 1,5 cm na tynk, przed odbiorem należy dokonać pomiaru powykonawczego w celu sprawdzenia

TYP LOKALU - MIESZKALNY			POWIERZCHNIE POMIESZCZEŃ			
NR LOKALU	KON-DYGNACJA	ILOŚĆ POKOI	45.1.	hol	3,22 m ²	
			45.2.	łazienka	3,65 m ²	
			45.3.	pokój	8,80 m ²	
			45.4.	salon, aneks kuchenny	16,78 m ²	
			Pow. użytkowa razem			32,45 m²
45	KLATKA II III PIĘTRO	2	pom.	komórka lokatorska	m ²	
			RAZEM POW. LOKALU			32,45 m²
			45.5.	balkon	5,00 m ²	



PRACOWNIA ARCHITEKTONICZNA "AKCENT" CZĘSTOCHOWA, 0-608-015-769					
TEMAT	KARTA LOKALU W BUDYNKU MIESZKALNO-USŁUGOWYM Z GARAZEM PODZIEMNYM				
ADRES	CZĘSTOCHOWA, ZBIEG ULIC I. MOŚCICKIEGO I UL ŁÓDZKIEJ, DZIAŁKI O NR EWID. 27/7, 27/14, 28/11, 29/11, OBRĘB 80				
TREŚĆ RYSUNKU	LOKAL NR 45				
AUTOR	mgr inż. arch. Katarzyna Puchała	NR UPRAWNIENI ZPN-VIII-7342/18/98	PODPIS	DATA IX 2024	SKALA 1:100
					NR RYSUNKU .51.