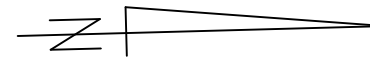
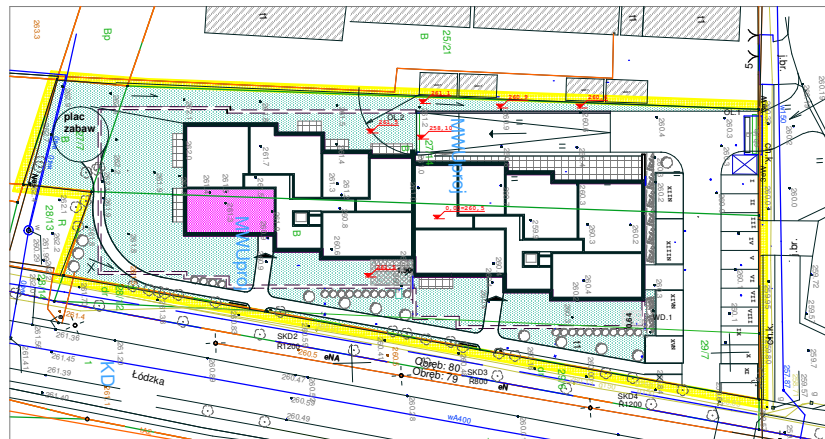
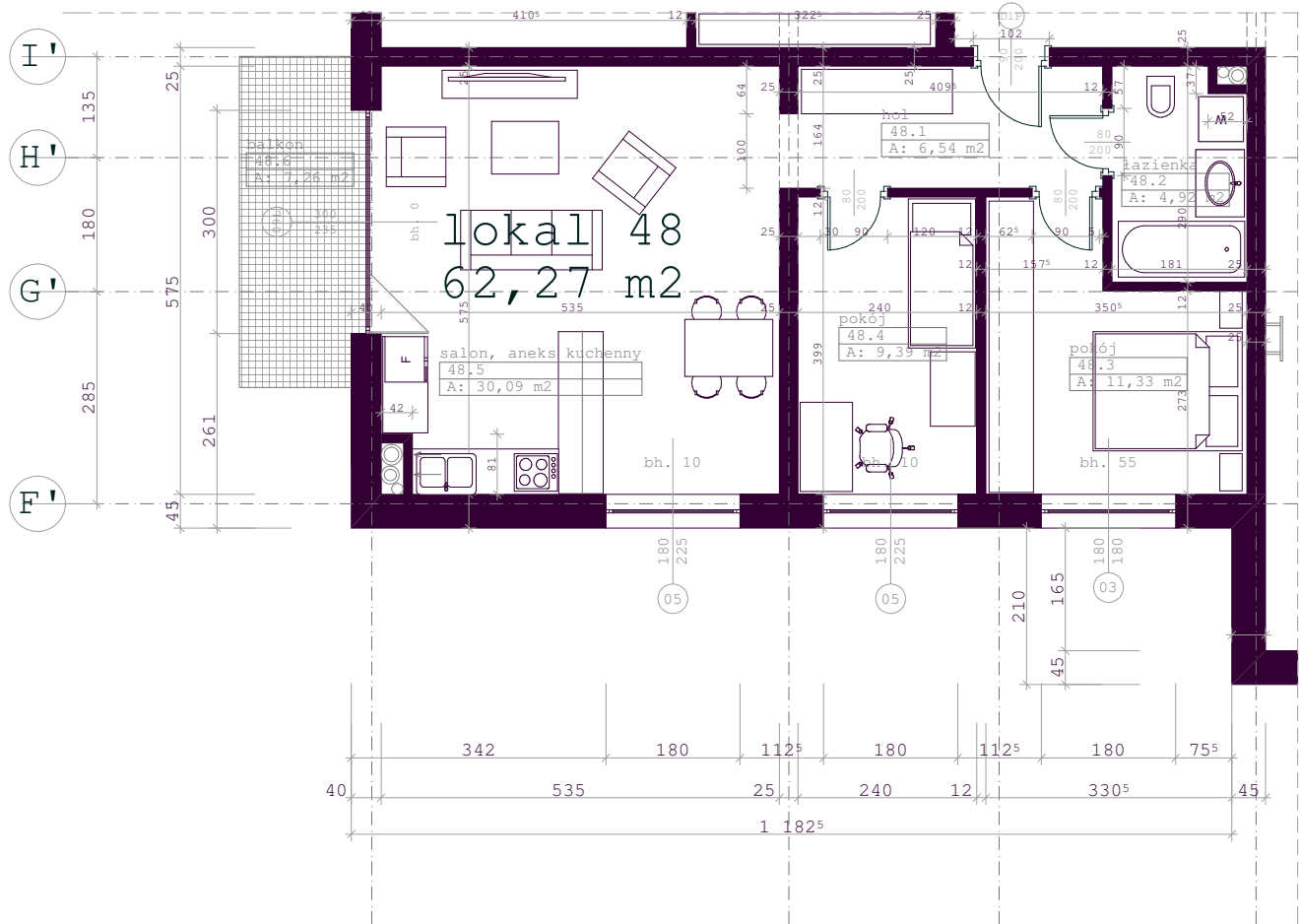


**LOKAL NR 48- MIESZKALNY W BUDYNKU MIESZKALNYM  
WIELORODZINNYM, W CZĘSTOCHOWIE  
PRZY ZBIEGU ULIC ŁÓDZKIEJ I MOŚCICKIEGO  
DZ. NR EWID. 27/14, 27/7, 28/11, 29/7,  
OBRĘB 80, JED. EWID. CZĘSTOCHOWA- MIASTO**

powierzchnie pomieszczeń podane na podstawie normy PN-ISO 9836:2022-0, od wymiarów na rysunku przy obliczaniu powierzchni odjęto 1,5 cm na tynk, przed odbiorem należy dokonać pomiaru powykonawczego w celu sprawdzenia

TYP LOKALU - MIESZKALNY			POWIERZCHNIE POMIESZCZEŃ	
NR LOKALU	KON-DYGNACJA	IŁOŚĆ POKOI	48.1. hol	6,54 m <sup>2</sup>
			48.2. łazienka	4,92 m <sup>2</sup>
			48.3. pokój	11,33 m <sup>2</sup>
			48.3. pokój	9,39 m <sup>2</sup>
			48.4. salon, aneks kuchenny	30,09 m <sup>2</sup>
			Pow. użytkowa razem	<b>62,27 m<sup>2</sup></b>
			pom. komórka lokatorska	m <sup>2</sup>
<b>48</b>	<b>KLATKA II III PĘTRO</b>	<b>3</b>	<b>RAZEM POW. LOKALU</b>	<b>62,27m<sup>2</sup></b>
			48.5. balkon	7,26 m <sup>2</sup>



PRACOWNIA ARCHYTEKTONICZNA "AKCENT" CZĘSTOCHOWA, 0-608-015-769					
TEMAT	KARTA LOKALU W BUDYNKU MIESZKALNO-USŁUGOWYM Z GARAZEM PODZIEMNYM				
ADRES	CZĘSTOCHOWA, ZBIEG ULIC I. MOŚCICKIEGO I UL ŁÓDZKIEJ, DZIAŁKI O NR EWID. 27/7,27/14,28/11,29/11, OBRĘB 80				
TREŚĆ RYSUNKU	<b>LOKAL NR 48</b>				
AUTOR	mgr inż. arch. Katarzyna Puchała	NR UPRAWNIEN	PODPIS	DATA	SKALA
		ZPN-VIII-7342/18/98		IX 2024	1:100
					NR RYSUNKU <b>.54.</b>