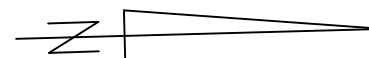
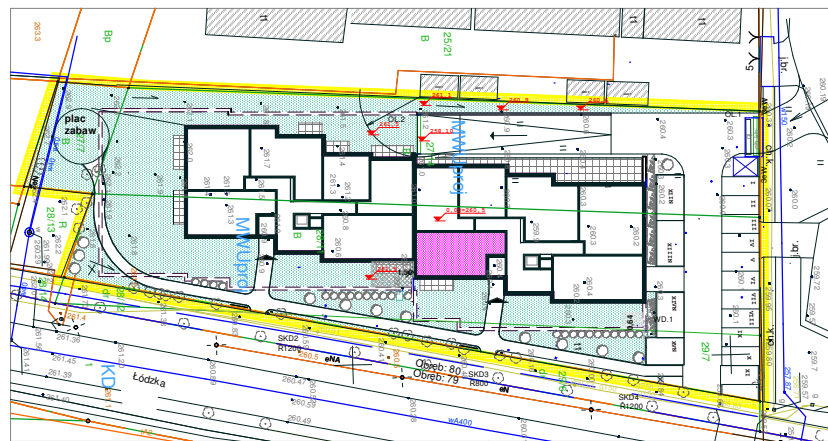
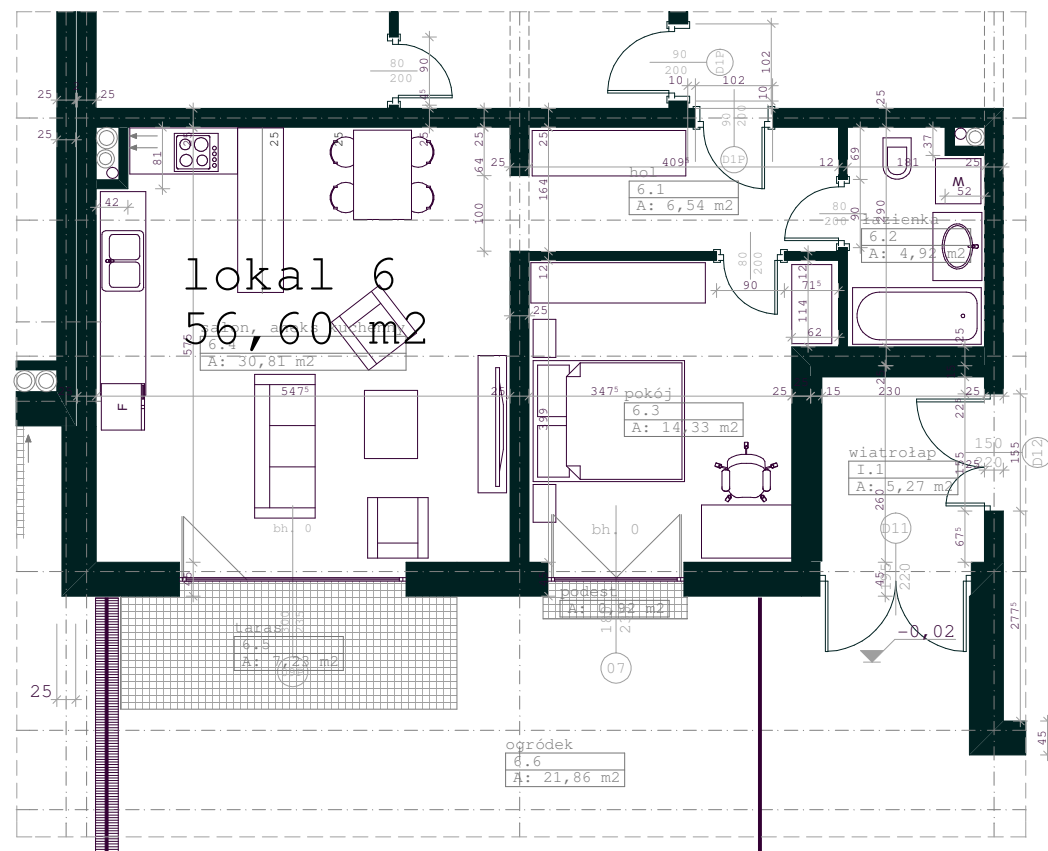


**LOKAL NR 6- MIESZKALNY W BUDYNKU MIESZKALNYM
WIELORODZINNYM, W CZĘSTOCHOWIE
PRZY ZBIEGU ULIC ŁÓDZKIEJ I MOŚCICKIEGO
DZ. NR EWID. 27/14, 27/7, 28/11, 29/7,
OBRĘB 80, JED. EWID. CZĘSTOCHOWA- MIASTO**

powierzchnie pomieszczeń podane na podstawie normy PN-ISO 9836:2022-0, od wymiarów na rysunku przy obliczaniu powierzchni odjęto 1,5 cm na tynk, przed odbiorem należy dokonać pomiaru powykonawczego w celu sprawdzenia

TYP LOKALU - MIESZKALNY		POWIERZCHNIE POMIESZCZEN			
NR LOKALU	KON-DYGNACJA	ILOŚĆ POKOI	6.1.	hol	6,54 m ²
			6.2.	łazienka	4,92 m ²
			6.3.	pokój	14,33 m ²
			6.4.	salon, aneks kuchenny	30,81 m ²
			Pow. użytkowa razem		56,60 m²
			pom.		komórka lokatorska
6	KLATKA I PARTER	2	RAZEM POW. LOKALU		56,60 m²
			6.5.	taras	8,11 m ²
			6.6.	ogród trawiasty na stropie kondygnacji podziemnej	około 21 m ²



PRACOWNIA ARCHYTEKTONICZNA "AKCENT" CZĘSTOCHOWA, 0-608-015-769					
TEMAT	KARTA LOKALU W BUDYNKU MIESZKALNO-USŁUGOWYM Z GARAŻEM PODZIEMNYM				
ADRES	CZĘSTOCHOWA, ZBIEG ULIC I. MOŚCICKIEGO I UL ŁÓDZKIEJ, DZIAŁKI O NR EWID. 27/7,27/14,28/11,29/11, OBRĘB 80				
TREŚĆ RYSUNKU	LOKAL NR 6				
AUTOR	mgr inż. arch. Katarzyna Puchała	NR UPRAWNIEN	PODPIS	DATA	NR RYSUNKU
	ZPN-VIII-7342/18/98			IX 2024	.12.