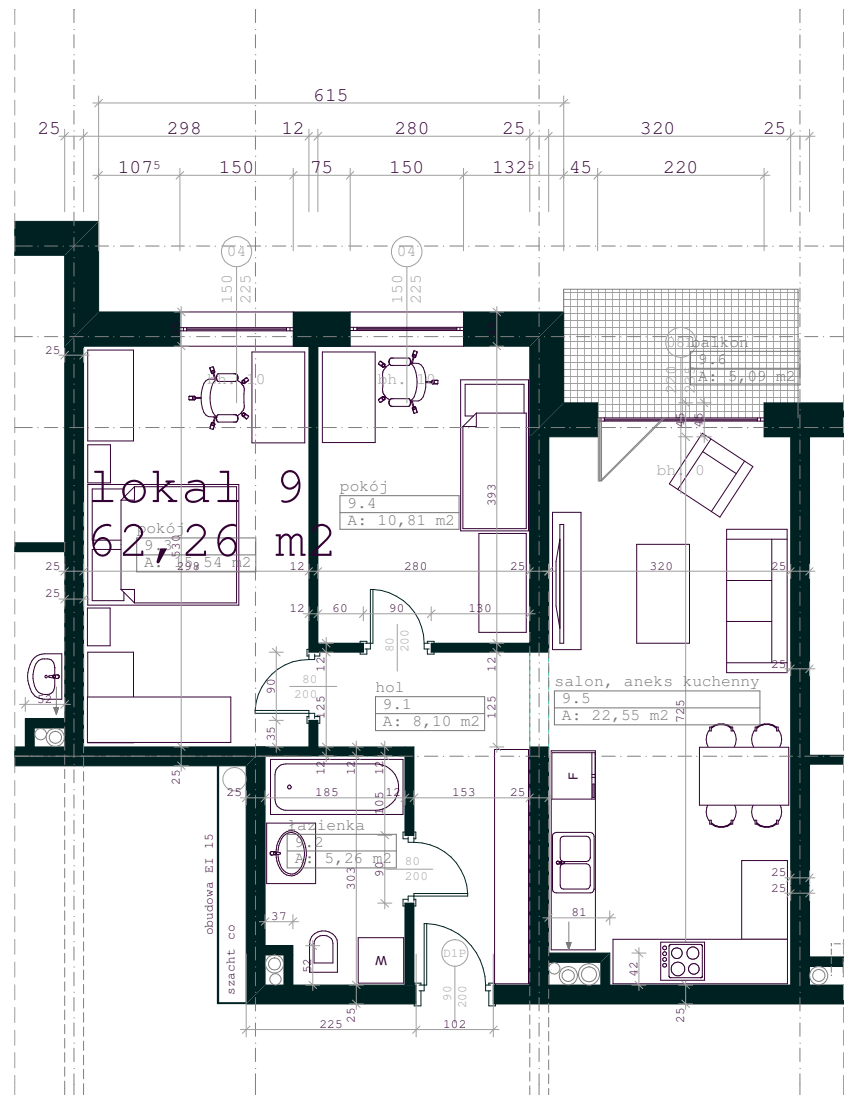
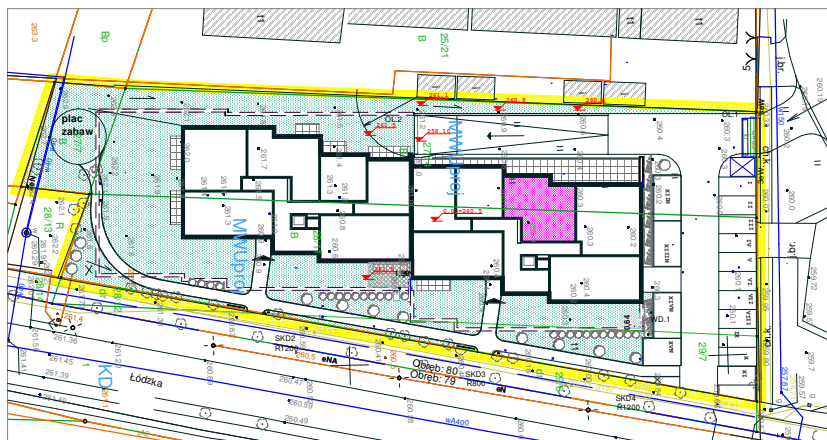
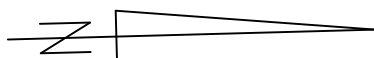


**LOKAL NR 9- MIESZKALNY W BUDYNKU MIESZKALNYM WIELORODZINNYM, W CZĘSTOCHOWIE PRZY ZBIEGU ULIC ŁÓDZKIEJ I MOŚCICKIEGO DZ. NR EWID. 27/14, 27/7, 28/11, 29/7, OBRĘB 80, JED. EWID. CZĘSTOCHOWA- MIASTO**

powierzchnie pomieszczeń podane na podstawie normy PN-ISO 9836:2022-0, od wymiarów na rysunku przy obliczaniu powierzchni odjęto 1,5 cm na tynk, przed odbiorem należy dokonać pomiaru powykonawczego w celu sprawdzenia

TYP LOKALU - MIESZKALNY		POWIERZCHNIE POMIESZCZEŃ			
NR LOKALU	KON-DYGNACJA	ILOŚĆ POKOI	9.1.	hol	8,10 m <sup>2</sup>
			9.2.	łazienka	5,26 m <sup>2</sup>
			9.3.	pokój	15,54 m <sup>2</sup>
			9.4.	pokój	10,81 m <sup>2</sup>
			9.5.	salon, aneks kuchenny	22,55 m <sup>2</sup>
			Pow. użytkowa razem		<b>62,26 m<sup>2</sup></b>
<b>9</b>	KLATKA I I PIĘTRO	3	pom.	komórka lokatorska	m <sup>2</sup>
			<b>RAZEM POW. LOKALU</b>		<b>62,26 m<sup>2</sup></b>
			9.6.	balkon	5,09 m <sup>2</sup>



**PRACOWNIA ARCHITEKTONICZNA "AKCENT"  
CZĘSTOCHOWA, 0-608-015-769**

TEMAT	KARTA LOKALU W BUDYNKU MIESZKALNO-USŁUGOWYM Z GARAŻEM PODZIEMNYM				
ADRES	CZĘSTOCHOWA, ZBIEG ULIC I. MOŚCICKIEGO I UL ŁÓDZKIEJ, DZIAŁKI O NR EWID. 27/7, 27/14, 28/11, 29/11, OBRĘB 80				
TREŚĆ RYSUNKU	<b>LOKAL NR 9</b>				
AUTOR	mgr inż. arch. Katarzyna Puchała	NR UPRAWNIEN	PODPIS	DATA	NR RYSUNKU
	ZPN-VIII-7342/18/98			IX 2024	<b>.15.</b>
				SKALA	
				1:100	